

お部屋探しサイト **賃貸京都.jp** リニューアル!



こちらから



<https://flat.chintai-kyoto.jp>

koko ga sugoi
1

お部屋の情報がさらに見やすく!

お部屋の詳細情報が分かりやすくなりました。条件に近い物件も自動で出てくるから、サクサクお部屋探しできそう。

koko ga sugoi
2

パノラマ写真・動画増えてます!

お部屋のパノラマ写真やルームツアー動画も続々増えています。実際に住んだらこんな感じ? 想像しやすくなったかも。

koko ga sugoi
3

予約なしでオンライン相談!

気になるお部屋があったらその場ですぐにスタッフに相談できちゃいます! わからないこともどんどん聞いちゃおう!

MAIN OFFICE

本店営業部

本店営業部へのアクセス



TEL (フリーダイヤル)

0120-75-0669

営業時間

10:00 ~ 18:00

毎週火曜・第2水曜定休 ※1月~3月の定休日:火曜

所在地

〒603-8165 京都市北区紫野西御所田町 9-1

**無料
駐車場**

本店営業部から南に10m
堀川北大路交差点から1本西の道を左折してください。右折では入れません。
交差点より1本南の道は一方通行です。
ご注意ください。



佛教大学

合格者の皆様と保護者の皆様へ

新入生のための お部屋探しガイドブック



佛教大学承認番号
第210004号

佛教大学公式マスコットキャラクター
「ぶったん」



佛教大学新入生受付窓口

株式会社 **フラットエージェンシー** 本店営業部 TEL: **0120-75-0669**



ひとり暮らしが はじまるよ～！

佛敎大学のお部屋探し担当店

MAIN OFFICE

本店営業部

とうとうひとり暮らしが始まりますね。

わくわくしてますか？ドキドキしてますか？

意外とそうでもなかったりして。

ひとりでちゃんと生活できるのかな...って心配してる

保護者の方もいらっしゃるかも。

フラットエージェンシーは

創業してから47年間、たくさんの学生さんに

お部屋をご紹介してきました。

私たちスタッフも、自分が進学する時に

ドキドキしながらお部屋探しをしました。

懐かしいなあ。

かけがえのない、素敵な4年間を過ごせるように

ステキなお部屋、一緒に探しましょう。



こじま営業部長

ベテランofベテラン。
京都市北区とともに
生きる者。サッカーと
高校野球が好き。

よしだくん

上賀茂にある
「白天」のからあげは
世界一だと信じる者。
ぜひ食べてほしい。

たなか店長

いつもお昼ご飯の量が
少なめ。周りをよく
見ている、気のいい
お兄ちゃん。

しおざきさん

二条エリアに詳しい。
最近BTSにハマって
ARMYになった。
Spring Day
いい曲ですよ

ちんさん

中国の雲南省から
やってきた
おもしろお姉さん。
ダイエット中だから
応援してほしい。

会社概要

名称：株式会社フラットエージェンシー
創業：1974年（昭和49年）8月
設立：1985年（昭和60年）11月
資本金：5,000万円
従業員：社員 80名

会社資格：宅地建物取引業免許番号 京都府知事（9）第7189号
賃貸住宅管理業者登録番号 国土交通大臣（2）第128号
特定建設業許可番号 京都府知事（特-2）第25921号
一級建築士事務所登録 京都府知事（02A）第00623号

役員：代表取締役 吉田 創一
取締役会長 吉田 光一
専務取締役 中川 桂一
取締役部長 岡村 祐介
取締役部長 柴田 剛
取締役 吉田 美智子
取締役 吉田 京史

顧問：弁護士…田中 彰寿・佐賀 千恵美
建築士…小田 裕美・土橋 孝一
税理士…勝平 定良・辻本 尚子
司法書士…真宗 紀彦・高井 好信・下市 幸則
行政書士…野澤 勇
社会保険労務士…増田 康男
土地家屋調査士…井上 豊治
インテリアコーディネーター…中村 真由美
不動産鑑定士…杉山 修・辻本 尚子
相続コーディネーター…天谷 晃一・後村 和治

社員資格：宅地建物取引士…52名
公認不動産コンサルティングマスター…10名
管理業務主任者…7名
ファイナンシャルプランナー…3名
賃貸不動産経営管理士…40名
一級建築士…3名
一級建築施工管理技士…1名
二級建築士…4名

取引銀行：京都銀行 紫野支店
京都信用金庫 北大路支店

加盟団体：公益社団法人 京都市観光協会
公益社団法人 京都府宅地建物取引業協会
公益社団法人 近畿地区不動産公正取引協議会
公益社団法人 日本賃貸住宅管理協会
一般社団法人 京都経済同友会
一般社団法人 京都府不動産コンサルティング協会
NPO 法人 うつくしい京都 京町家居住支援者会議
京都商工会議所 京都中小企業家同友会
京町家情報センター 都市居住推進研究会
全国相続サポートセンター 京住販グループ
SEA ネットワーク 全国学生ひとり暮らし CLUB
日本社宅ネット ミサワ MRD 京都会 ラジオミックス京都

関連会社：株式会社 資産活用倶楽部京都
株式会社 エフサポート



本社 〒603-8165
京都市北区紫野西御所田町 9-1
TEL.075-431-0669（代表）
https://flat-a.co.jp

最近はネットで
お部屋探しできるって
聞いたんだけど…

オンライン相談室

相談

×

見学

×

IT重説

来店ナシでお部屋を探せる！見られる！決められる！



POINT1

お部屋の案内から
契約まで
全てオンライン！



POINT2

重要事項説明は
IT重説で。
来店は入居の時だけ！



スマホでも、タブレットでも、パソコンでも！
オンラインでお部屋探しの相談ができます。

オンライン相談でご利用いただけるアプリ



LINE



ZOOM



FaceTime



Kakao Talk



WeChat

いつも使ってるアプリで
だいじょうぶ！



オンライン相談室のご予約はこちらから

スマホのカメラアプリで右のバーコードを読み取ってください

相談可能時間：10時-18時（火曜除く）

つながらないときはコチラ ☎ 0120-75-0669



やっぱり自分の目で
部屋を見て
決めたい！

POINT1 ご来店

はじめてのひとり暮らし、夢も心配事もたくさん。
スタッフがひとりひとりの希望や悩みを聞きながら、
色々なお部屋をご紹介します。
月々の費用やお部屋の設備など、
ゆずれない条件があればぜひ教えてください！



POINT2 お部屋を見学

気になったお部屋があれば見に行ってみましょう！
周辺のことや大学までの距離など、分からない事はどんどん
スタッフに質問してくださいね。
現地に来られなかったご家族の方と、内見中にビデオ通話で話すの
も、もちろんOK！
メジャーなどサイズを測るものがあると便利です。



POINT2 申し込み・ご契約

申込時は、**認印**をご用意ください。
契約時には契約金、住民票1通、印鑑（通常は認印で大丈夫ですが、
場合によっては実印が必要）、学生証（新入生さんは合格通知証）
のコピー、顔写真、連帯保証人の実印と印鑑証明書（場合によっては
保証人の源泉徴収票）が必要になります。
※物件により上記以外の書類をご用意いただく場合があります。



MAIN OFFICE

本店営業部

TEL
(フリーダイヤル)

0120-75-0669

営業時間

10:00 ~ 18:00
(毎週火曜日・第2水曜日定休)
※1月～3月の定休日：火曜

所在地

〒603-8165
京都市北区紫野西御所田町 9-1

店舗案内



女性スタッフ在籍

英語

中国語

駐車場あり

安心!
安全!

みんなで暮らす学生寮



食事付

POINT1



家具家電付

POINT2



管理人住込

POINT3

COLLEGE COURT

京都市内に3棟ある学生寮「カレッジコート」

食事付・家具家電付・管理人住込という

3つの魅力が学生の皆さんの新生活をサポート。

安心して京都の生活をお楽しみください。

WEBで見る

カレッジコート京都堀川今出川

所在地 上京区東今町 381
交通機関 地下鉄烏丸線今出川駅徒歩 8分



居室



食堂

通学アクセス

自転車 14分
徒歩 34分

賃料 6.38万円 - 7.38万円

食事代 29,800円 (税込) / 月額

管理料: 24万円 (年間) (共用部水道光熱費込)
保証金: 7万円 入館金: 19万円
契約期間: 1年 更新料: 7万円
高速光インターネット利用料: 月額 3,300円 (税込)
水道代: 月額 2,200円 (税込)
専有部電気・ガス: 個別契約
保証人代行サービス: 別途保証料必要
火災保険: 11,000円 / 1年

室内設備 エアコン、ウォシュレット、バス・トイレ別、独立洗面台、収納、室内洗濯機置場、バルコニー、インターネット常時接続、TVモニター付きインターホン、フローリング調CF、家具家電付き (利用料込み)、浴室乾燥機、照明器具、シンク、2ドア冷凍冷蔵庫、洗濯機、テレビ台、ベッドフレーム、デスク、チェア、チェスト

共同設備 オートロック、エレベーター、駐輪場 (無料)、BS、CS、防犯カメラ、食堂、トースター、電子レンジ

築年: 令和2年3月完成
構造: RC造5F 全70戸
管理人: 常駐 (夫婦住込)

YouTubeで
見てみよう



食事つき・家具家電つき・管理人常駐

カレッジコートシリーズ

POINT 1



あたたかい手づくりの食事

POINT 2



家具家電が付いた快適な住空間

POINT 3



管理人住み込みの安心感

WEBで見る



カレッジコート京都鴨川

所在地 上京区不動前町 2
交通機関 地下鉄烏丸線 鞍馬口駅徒歩 7分

賃料 5.68万円 - 6.58万円

食事代 29,800円 (税込) / 月額

管理料: 24万円 (年間) (共用部水道光熱費込)
保証金: 7万円 入館金: 19万円
契約期間: 1年 更新料: 7万円
高速光インターネット利用料: 月額 3,300円 (税込)
水道代: 月額 2,200円 (税込)
専有部電気・ガス代: 7,150円 / 月 (税込)
保証人代行サービス: 別途保証料必要

築年: 平成29年3月完成 管理人: 常駐 (夫婦住込)
構造: RC造5F 全76戸



室内設備 バス・トイレ別、収納、室内洗濯機置場、バルコニー、インターネット常時接続、TVモニター付きインターホン、フローリング調CF、家具家電付き (利用料込み)、浴室乾燥機、照明器具、エアコン、独立洗面台、ウォシュレット、シンク、2ドア冷凍冷蔵庫、洗濯機、テレビ台、ベッドフレーム、デスク、チェア、チェスト

共同設備 オートロック、エレベーター、駐輪場、BS、CS、防犯カメラ、食堂

通学時間 自転車 15分 徒歩 38分

WEBで見る



カレッジコート京都下鴨東

所在地 左京区田中西浦町 41-4
交通機関 叡山電鉄叡山本線 元田中駅徒歩 4分

賃料 4.78万円 - 5.98万円

食事代 29,800円 (税込) / 月額

管理料: 24万円 (年間) (共用部水道光熱費込)
保証金: 7万円 入館金: 19万円
契約期間: 1年 更新料: 7万円
高速光インターネット利用料: 月額 3,300円 (税込)
水道代: 月額 2,200円 (税込)
専有部電気・ガス: 個別契約
保証人代行サービス: 別途保証料必要

築年: 平成29年1月完成 管理人: 常駐 (夫婦住込)
構造: RC造5F 全64戸



室内設備 バス・トイレ別、収納、室内洗濯機置場、バルコニー、インターネット常時接続、TVモニター付きインターホン、フローリング調CF、家具家電付き (利用料込み)、浴室乾燥機、照明器具、エアコン、独立洗面台、ウォシュレット、シンク、2ドア冷凍冷蔵庫、洗濯機、テレビ台、ベッドフレーム、デスク、チェア、チェスト

共同設備 オートロック、エレベーター、駐輪場、BS、CS、防犯カメラ、食堂

通学時間 自転車 26分 徒歩 64分

＼ ユニットバス向上委員会による /

HOW to UB



3点ユニットバスでオシャレに暮らそう

浴槽・トイレ・洗面台が一体となったものを**3点ユニットバス**と呼びます。海外やビジネスホテルなどで目にしたことがあるかもしれませんね。このユニットバス、お部屋探しの時にはセパレート（お風呂トイレ別）の人気から避けられがちな設備なんです。実は**気密性**に優れていて、**防水面もパッチリ**！なにより建築コストが抑えられるので、セパレートのお部屋に比べると、**賃料が控えめのお部屋が多い**んです！これはもったいない！ということで、フラットエージェンシーの若手スタッフがオシャレユニットバスをプロデュースしてみました！

UBとセパレートの賃料の差

※築20～30年、駅徒歩10分圏内ワンルーム（当社管理物件調べ）

平均 **¥5,000** の差

1年間だと
¥5,000×12ヶ月
=¥60,000

4年間だと
¥5,000×12ヶ月
=¥240,000

そもそもどうやって使うの？



シャワーカーテンを浴槽に入れてお風呂に入ります

シャワーカーテンが浴槽から出ていると、水滴がトイレのほうの床を濡らしてしまいます。床を濡らしたくなければシャワーカーテンは浴槽内に入れた状態にしておきましょう。



お湯をためる場合、シャワーカーテンは出してね

え？ユニットバスでお湯につかれるのかって？もちろんできますとも！その場合はカーテンを出した状態で、ためすぎには注意しましょう。体が温まったらお湯を抜きながら頭と体を洗えばいいんです。

お掃除
&
お手入れ

ユニットバスはお掃除もカンタン！濡らしたくないもの（マットやトイレトペーパーなど）は外に出して、シャワーで一気に入りに丸洗い！お風呂に入るついでに掃除する上級者もいるそう。お風呂掃除とトイレ掃除が一度に終わるのはかなりのメリットかも。



入浴後・お掃除後はスクイージーなどを活用して湿気対策。除湿器があるとなおGOOD！

UB before after

なんてことない普通のユニットバスがこんなにオシャレに！

before



after



01 つっぱり棒を使う

つっぱり棒はお風呂でも大活躍！横じゃなく縦につっぱり、ラックを付けば、どこでも収納スペースへ早変わります。



02 壁を使う

ユニットバスの壁は磁石がくっつくことを知っていますか？床置きで発生するヌメリとはこれでおさらばです。



03 タンクの上を使う

トイレタンク上を活用しましょう！収納グッズがなくても、上に乗せるだけでちょっとしたオシャレを演出できます。



観葉植物も育てられます
高温多湿を好む植物であればユニットバスで育てることも可能。ただし、シャンプーやお湯がかからないようにしたり、適度に日光に当ててあげるなど、工夫がいるかも。



バブルバス、半身浴、観葉植物、オシャレなシャワーカーテン…。ユニットバスでも、十分にバスタイムを楽しめることがお分かりいただけましたでしょうか？フラットエージェンシーはこれからもユニットバスの可能性を探っていきます！こんな使い方してるよ～という投稿もお待ちしています！

この世にユニットバスのある限り
我々はユニットバスをの良さを推し続ける！

ユニットバス 向上委員会



フラットの

SNSは

他の不動産会社とは

ひと味違います



京都を好きになってほしいから。不動産会社ではなく「まちづくり」を掲げるわたしたちは、京都に来る前も、京都に住んでいる間も、京都を去ってからも、「京都っていいな」としてもらえる記事を作っています。

Blog

ブログ

ぜひ読んで！
「家主さんに会いに行く。」

賃貸京都.jp内のブログではいろいろな記事が読めます。LINE記事のバックナンバーはこちら。テーマに沿ったお部屋の紹介がメインですが、オススメは「家主さんに会いに行く。」家主さんってどんな人？いつも何してるの？フラットとつながりのある家主さんに根掘り葉掘りお話を聞いています。時に現代史、平安遷都、Tシャツや占い、スキーの話も！？今一番面白いコンテンツです！



Instagram

インスタグラム

京都に暮らす魅力を伝えています

スズキさんとミヤケさんが、それぞれの目線で見つけたすてきなお部屋や、暮らしの中でのいいなと思ったものを紹介しています。路地の風景、四季の移ろい、季節ごとの手仕事...。観光地のイメージが強い京都の「日々の暮らし」を、ぜひ覗いてみてください。



LINE

ライン

入居者さんに暮らしのアドバイスと災害の備えを。

はじめてのひとり暮らし。ひとりで暮らすということは、家の事はすべて自分で対処しなければならないということ...！不安を抱えたみなさんに、困ったことが起きる前に対策する方法や、台風など準備できる災害への備えなど、ふらっとさんLINEが季節に合わせたコラムを配信しています。今後は入居者さん限定のキャンペーン情報も配信予定！入居が決まったらぜひお友だち登録してくださいね('wwwwww')



物件情報の見かた

こんな情報が載ってます

物件番号

パンフレット同封の地図上に掲載されている番号と同一です。

所在地

全て京都府京都市内です。

交通機関

物件の最寄りの駅・停留所です。

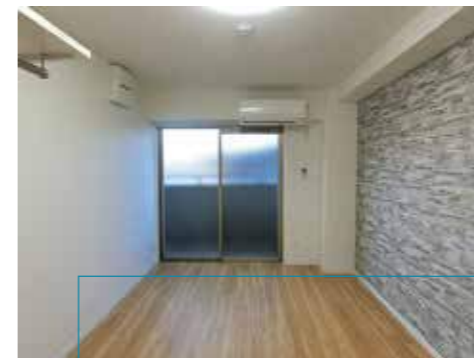
QRコード

さらに詳細情報を知りたい方はコチラ。スマホのカメラで読み取り、アクセスしてください。

物件名

025 **ピュアリス Miyabi**
鉄骨造 5階建 全23室 H30年3月完成

所在地 上京区新町
交通機関 地下鉄烏丸線鞍馬口駅徒歩13分



賃料 **5.6万円 - 6.1万円**
共益費 5,000円/月
水道代 2,000円/月
礼金 100,000円
敷金 賃料の1か月分
契約年数 2年
更新料 賃料の1か月分

- オートロック
- エレベーター
- 独立洗面台
- 室内洗濯機設置可
- 温水洗浄便座
- 宅配ボックス

通学時間 **8分** (自転車) **20分** (徒歩)

アクセントクロスが広めの1Kです。地下鉄の駅と大学との間で、お出かけるのに便利な立地。オートロック、防犯カメラがついていて、防犯面でも安心ですね。



間取りのタイプ

同じ物件内に違う間取りのお部屋がある場合には「別タイプ有」の表記がついています。

別タイプ有



通学時間

佛科大学までの自転車での所要時間と徒歩での所要時間です。二条エリアの物件は二条キャンパスまでの時間を、それ以外のエリアは紫野キャンパスまでの時間となっています。

徒歩 **1分 = 80m**

自転車 **1分 = 200m**

ポイント

大きい枠のお部屋ですが、イチオシポイントについてのコメントが載っています。店長のオススメ理由をぜひご覧ください。



／
ぼくの
オススメです！
＼

イチオシ設備

この物件のイチオシ設備を掲載しています。詳細はWEBでご確認ください。※エアコンは全物件ついています。

アイコン



人気の4条件をアイコン表示しています。女性専用アイコンは男性専用の場合、家具付きアイコンは家電のみの場合と、家具家電付きの場合があります。

敷金

入居者から家主さんに支払う預け入れ金のこと、通常は契約終了時・中途解約時に返金されます。(※退去する時に家賃の未払い分や部屋の損傷がある場合は、その費用が差し引かれた金額が返金されます)

礼金

賃貸借契約締結の際、賃借権の対価、賃料の前払い金として入居者が家主さんへと支払うお金です。退去時に返還されません。

共益費

家賃とは別に、入居者が支払う共同使用施設・機器などの維持管理費のこと。水道料金が含まれる場合もあります。

更新料

契約期間満了時に入居者・家主さん双方の合意により、契約期間を延長する場合、入居者が家主さんへ支払うお金です。退去時に返還されません。

佛教大学 エリアマップ



〈本誌掲載物件のご注意〉 ●本誌は当社管理物件及び協会管理物件を掲載しているもので、空室情報ではございません。空室情報は各店舗または弊社ホームページにてご確認ください。 ●物件によって鍵交換代が必要な場合がありますので、詳細は店舗にお問い合わせください。 ●徒歩の所要時間は分速80m、自転車は分速200mを基準に算出しています。 ●諸事情、入居状況により条件の変更がある場合がございますので、ご了承ください。 ●取引形態は、特に記載のないものはすべて仲介です。 ●家賃保証会社、損害保険の加入が必要です。 ●本誌の掲載条件は、掲載間取に対応した家賃幅となっております。 ●本誌掲載の諸条件は、令和3年9月現在のものです。

衣笠・鷹峯エリア

Kinugasa & Takagamine

京都盆地のはっこ、北西の高台に位置する鷹峯（たかがみね）。
「そうだ、京都行こう」のCMで有名になった源光庵があるエリアです。
高台に位置しているから見晴らしが◎
畑も多く、のんびりとしたエリアです。

衣笠は金閣寺があるエリア。
観光地というイメージが強いですが、立命館大学も近く、
スーパーもあればしまむらもあります。

この写真は鷹峯の
とある物件の窓からの眺め。
遠くに大文字が見えます！
京都市内は高い建物を
建てられないので、
この眺めはかなりレアです。

うっすら見える大文字





インターネット無料物件です。フラットエージェンシーが提供するネットサービス対象物件の場合は、入居当日からインターネットをご利用いただけます。



女性専用の物件。基本的に男性は立ち入ることができません。



学生専用の物件。入居契約の際に合格証書や学生証など、学生であることを証明するものが必要です。卒業後に引き続き住むことはできません。



家具家電付き・家具付き・家電付きの物件です。どんな家具家電が付くかは物件により異なりますので、スタッフまでご確認ください。

001 アンシェンヌ京都衣笠

あんしえんぬきょうとぎぬがさ

鉄筋コンクリート造 5階建 全16室 R2年12月完成

所在地 北区衣笠荒見町
交通機関 千本北大路バス停徒歩3分



賃料 **5.9万円 - 6.1万円**

共益費 5,000円/月
水道代 実費

礼金 賃料の1ヶ月分
敷金 賃料の1ヶ月分
契約年数 2年
更新料 賃料の1ヶ月分

- オートロック
- エレベーター
- 室内洗濯機設置可
- 独立洗面台
- 温水洗浄便座
- 防犯カメラ

通学時間
自転車 **5分**
徒歩 **12分**



R2年12月完成の築浅物件！設備充実でお部屋を見ればきっとあなたも気に入るはず☆CS、BS視聴無料（全68ch）です！自転車だったら大学まで5分なのもうれしいポイント。



別タイプ有



002 COZY 平野

こーじーひらの

鉄筋コンクリート造 3階建 全10室 H26年3月完成



賃料 **6.0万円 - 6.5万円**

共益費 6,000円/月
水道代 共益費に含む

礼金 賃料の1ヶ月分
敷金 賃料の1ヶ月分
契約年数 2年
更新料 賃料の1ヶ月分



- オートロック
- 独立洗面台
- 室内洗濯機設置可
- 温水洗浄便座

通学アクセス
自転車 **8分**
徒歩 **19分**

別タイプ有



003 ハイツ平井

はいつひらい

木造 2階建 全12室 H2年1月改装

通学時間
自転車 **5分**
徒歩 **11分**



賃料 **1.9万円**
共益費 5,000円/月
水道代 共益費に含む

礼金 0円
敷金 0円
契約年数 2年
更新料 0円



別タイプ有



所在地 北区衣笠開き町
交通機関 市バス金閣寺通徒歩8分

004 ハイツコスモスイート

はいつこすもすえいと

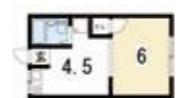
木造 2階建 全8室 H3年3月全面改装

通学時間
自転車 **6分**
徒歩 **13分**



賃料 **2.2万円 - 2.8万円**
共益費 4,000円/月
水道代 共益費に含む

礼金 0円
敷金 0円
契約年数 4年
更新料 賃料の1ヶ月分



所在地 北区鷹峯黒門町
交通機関 市バス玄塚徒歩3分

005 シティハイツ16

していはいつ16

鉄骨造 3階建 全11室 H5年3月完成



賃料 **4.3万円 - 4.5万円**

共益費 5,000円/月
水道代 共益費に含む

礼金 賃料の1ヶ月分
敷金 賃料の1ヶ月分
契約年数 2年
更新料 賃料の1ヶ月分



- オートロック
- セパレート
- 室内洗濯機設置可
- オール電化

通学アクセス
自転車 **1分**
徒歩 **2分**

所在地 北区衣笠東開き町
交通機関 市バス千本北大路徒歩4分

006 エルミタージュ

えるみたーじゅ

木造 2階建 全8室 H9年2月完成



賃料 **3.7万円 - 3.9万円**

共益費 5,000円/月
水道代 実費

礼金 0円
敷金 0円
契約年数 2年
更新料 賃料の1ヶ月分



- セパレート
- 洗濯機設置可
- ガスキッチン
- ロフト付タイプ有

通学アクセス
自転車 **8分**
徒歩 **18分**

所在地 北区鷹峯光悦町
交通機関 市バス鷹峯源光庵前徒歩2分

別タイプ有



007 メゾン衣笠

めぞんきぬがさ

鉄筋コンクリート造 5階建 全26室 H2年11月完成

所在地 北区衣笠東開き町
交通機関 市バス佛光大学前徒歩5分



賃料 **4.3万円 - 4.9万円**

共益費 6,000円/月
水道代 共益費に含む

礼金 賃料の1ヶ月分
敷金 賃料の1ヶ月分
契約年数 2年
更新料 賃料の1ヶ月分

- オートロック
- セパレート
- 室内洗濯機設置可
- ガスキッチン

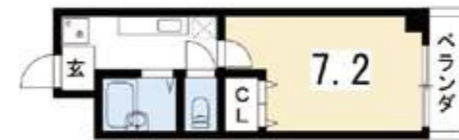
通学時間
自転車 **1分**
徒歩 **2分**



佛光大学まで約120m！家電（冷蔵庫・オープンレンジ・洗濯機）がついていて、初期費用が抑えられるのはもちろん、引っ越しで運び込む手間がないのもイイですね！



別タイプ有





インターネット無料物件です。フラットエージェンシーが提供するネットサービス対象物件の場合は、入居当日からインターネットをご利用いただけます。



女性専用の物件。基本的に男性は立ち入ることができません。



学生専用の物件。入居契約の際に合格証書や学生証など、学生であることを証明するものが必要です。卒業後に引き続き住むことはできません。



家具家電付き・家具付き・家電付きの物件です。どんな家具家電が付くかは物件により異なりますので、スタッフまでご確認ください。

008 ポンテリブロ

鉄骨造 3階建 全6室 H22年3月完成

所在地 北区衣笠東開キ町
交通機関 市バス千本北大路 徒歩4分



賃料 **3.8万円 - 4.3万円**

共益費 5,000円/月
水道代 2,000円/月

礼金 賃料の1か月分
敷金 賃料の1か月分
契約年数 4年
更新料 0円

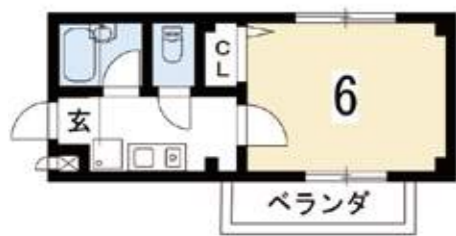
- オートロック
- セパレート
- 室内洗濯機設置可
- 電化キッチン

通学時間
自転車 **2分**
徒歩 **4分**

女性専用マンション。新入生さんにうれしい家電（冷蔵庫・洗濯機・レンジ）がついています。初期費用が安く済むのがうれしいですね！佛大からも近く、通学しやすいですよ。



別タイプ有



009 Ecole 天神森

鉄筋コンクリート造 4階建 全23室 H8年2月完成



賃料 **4.5万円 - 5.4万円**

共益費 6,000円/月
水道代 共益費に含む

礼金 50,000円
敷金 50,000円
契約年数 2年
更新料 賃料の1か月分

所在地 北区衣笠天神森町
交通機関 市バスわ天神徒歩1分

- ネット無料
- 女性専用
- 学生専用
- 家具付き

- オートロック
- 室内洗濯機設置可
- 電化キッチン
- 中型バイク可

通学アクセス
自転車 **6分**
徒歩 **15分**



010 ラヴィアンローズ

鉄骨造 3階建 全11室 H12年3月完成



賃料 **5.0万円 - 5.2万円**

共益費 4,000円/月
水道代 2,000円/月

礼金 賃料の1ヶ月分
敷金 賃料の1ヶ月分
契約年数 2年
更新料 賃料の1か月分

所在地 北区衣笠北荒見町
交通機関 市バス千本北大路徒歩3分

- ネット無料
- 女性専用
- 学生専用
- 家電付き

- オートロック
- セパレート
- 室内洗濯機設置可
- 宅配ボックス

通学アクセス
自転車 **3分**
徒歩 **6分**



011 CASA 衣笠

鉄筋コンクリート造 4階建 全15室 H7年3月完成



賃料 **4.7万円 - 4.9万円**

共益費 6,000円/月
水道代 共益費に含む

礼金 50,000円
敷金 50,000円
契約年数 2年
更新料 賃料の1か月分

所在地 北区衣笠高橋町
交通機関 市バスわ天神徒歩2分

- ネット無料
- 女性専用
- 学生専用
- 家具付き

- オートロック
- セパレート
- 室内洗濯機設置可
- 全室南向き

通学アクセス
自転車 **7分**
徒歩 **16分**



012 クローバーハウス Miyo

木造 2階建 全4室 H3年3月完成



賃料 **4.0万円 - 4.1万円**

共益費 4,000円/月
水道代 実費

礼金 0円
敷金 賃料の1か月分
契約年数 2年
更新料 賃料の1か月分

所在地 北区大宮玄塚南町
交通機関 市バス玄塚下徒歩2分

- ネット無料
- 女性専用
- 学生専用
- 家具付き

- セパレート
- 室内洗濯機設置可
- ガスキッチン
- 全室角部屋

通学アクセス
自転車 **7分**
徒歩 **16分**



013 あゆま邸

鉄筋コンクリート造 3階建 全29室 H13年3月完成

所在地 北区衣笠東開キ町
交通機関 市バス千本北大路徒歩4分



賃料 **4.4万円**

共益費 6,000円/月
水道代 共益費に含む

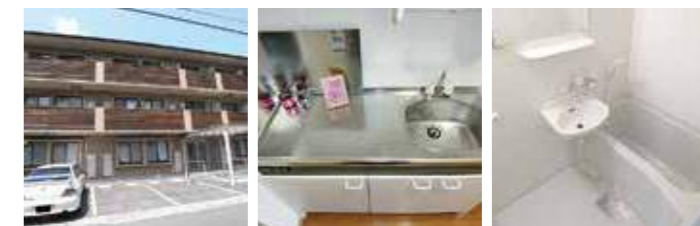
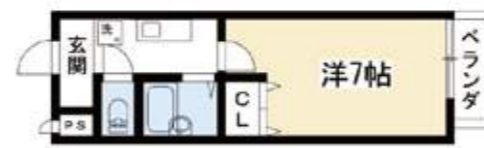
礼金 賃料の1か月分
敷金 賃料の1か月分
契約年数 2年
更新料 賃料の1か月分

通学時間
自転車 **2分**
徒歩 **3分**

佛科大学指定ハイツ。女性専用マンションで、家電が付いています（冷蔵庫・洗濯機・電子レンジ）。24時間警備のSECOMがあって、防犯面でも安心ですね。



別タイプ有





インターネット無料物件です。フラットエージェンシーが提供するネットサービス対象物件の場合は、入居当日からインターネットをご利用いただけます。



女性専用の物件。基本的に男性は立ち入ることができません。



学生専用の物件。入居契約の際に合格証書や学生証など、学生であることを証明するものが必要です。卒業後に引き続き住むことはできません。



家具家電付き・家具付き・家電付きの物件です。どんな家具家電が付くかは物件により異なりますので、スタッフまでご確認ください。

014

へいこうまんしょん 平行マンション

鉄骨造 3階建 全18室 H9年1月完成

所在地 北区鷹峯旧土居町
交通機関 市バス佛教大学前徒歩2分



賃料 **3.4万円 - 3.7万円**

共益費 6,000円/月
水道代 2,000円/月

礼金 賃料の1か月分
敷金 0円
契約年数 2年
更新料 0円

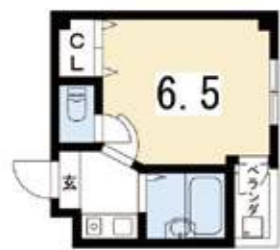
- オートロック
- セパレート
- 洗濯機設置可
- 電化キッチン

通学時間 自転車 **1分** 徒歩 **1分**

point!
お手頃家賃のセパレートタイプ物件！学校まで約80mなので、朝が苦手な方にオススメです。



別タイプ有



015

こうらくはいつ 幸楽ハイツ

鉄骨造 4階建 全23室 S52年12月完成



賃料 **2.9万円**

共益費 5,000円/月
水道代 実費

礼金 賃料の1か月分
敷金 0円
契約年数 2年
更新料 賃料の1か月分

- ネット無料
- 女性専用
- 学生専用
- 家具付き

- セパレート
- 室内洗濯機設置可
- ガスキッチン

通学アクセス
自転車 **5分**
徒歩 **11分**



別タイプ有

016

めぞんたかがみね メゾン鷹峯

鉄筋コンクリート造 地下1F付3F 全26室 S54年11月完成

通学時間 自転車 **4分** 徒歩 **9分**

賃料 **2.2万円 - 3.7万円**

共益費 4,000円/月
水道代 共益費に含む

礼金 0円
敷金 0円
契約年数 2年
更新料 賃料の1か月分

- ネット無料
- 女性専用
- 学生専用
- 家具付き
- コインランドリー無料
- ガスキッチン

別タイプ有



所在地 北区鷹峯旧土居町
交通機関 市バス鷹峯上ノ町徒歩2分

017

さくしーどきぬがさ 作思以度衣笠

鉄筋コンクリート造 3階建 全14室 H17年1月完成

通学時間 自転車 **1分** 徒歩 **2分**

賃料 **4.5万円 - 5.1万円**

共益費 4,000円/月
水道代 2,200円/月

礼金 0円
敷金 0円
契約年数 2年
更新料 0円

- ネット無料
- 女性専用
- 学生専用
- 家具付き
- セパレート
- 独立洗面台
- オートロック
- 室内洗濯機設置可



所在地 北区衣笠東開キ町
交通機関 市バス千本北大路徒歩4分

別タイプ有

スタッフのひとこと

フラットのスタッフも半分ぐらい他府県出身です。福井・富山・兵庫・宮城・福岡…話し方で分かるかな？

家賃保証会社、損害保険の加入が必要です。物件によって鍵交換が必要な場合がありますので、詳細は店舗にお問い合わせください。

018

せにつくみらい セニックみらい

木造 2階建 全8室 H5年1月完成

通学時間 自転車 **10分** 徒歩 **24分**

賃料 **3.8万円 - 3.9万円**

共益費 4,000円/月
水道代 実費

礼金 賃料の1か月分
敷金 賃料の1か月分
契約年数 2年
更新料 賃料の1か月分

- ネット無料
- 女性専用
- 学生専用
- 家具付き
- セパレート
- 室内洗濯機設置可
- ガスキッチン
- 大型バイク可



所在地 北区衣笠赤阪町
交通機関 市バス衣笠氷室町徒歩1分

019

ぶめはなてらす Pume hana terrace

木造 2階建 全3室 H26年3月完成

通学時間 自転車 **6分** 徒歩 **15分**

賃料 **5.6万円**

共益費 4,000円/月
水道代 実費

礼金 賃料の1か月分
敷金 賃料の1か月分
契約年数 2年
更新料 賃料の1か月分

- ネット無料
- 女性専用
- 学生専用
- 家具付き
- オートロック
- 室内洗濯機設置可
- 独立洗面台
- 家具家電タイプ有



所在地 北区衣笠北高橋町
交通機関 市バスわら天神徒歩2分

別タイプ有

020

きょうえいりょう 協栄寮

軽量鉄骨造 2階建 全8室 S57年3月完成

所在地 北区鷹峯旧土居町
交通機関 市バス佛教大学前徒歩4分



賃料 **3.7万円 - 3.9万円**

共益費 3,000円/月
水道代 実費

礼金 0円
敷金 0円
契約年数 2年
更新料 賃料の1か月分

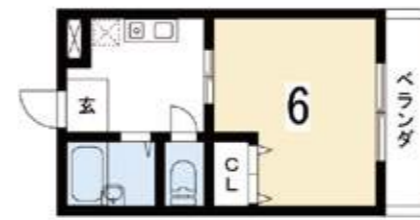
- セパレート
- 洗濯機設置可
- 電化キッチン
- オール電化
- 防犯カメラ
- 宅配ボックス

通学時間 自転車 **2分** 徒歩 **3分**

point!
全室南向き物件！宅配ボックスがあるので、よくネットショッピングする方におすすめです。オール電化なのでお料理の火が心配という方にも安心ですね～！



別タイプ有



021

はいつきょうえい ハイツ協栄

鉄骨造 4階建 全24室 S59年9月完成



賃料 **3.1万円 - 4.5万円**

共益費 5,000円/月
水道代 共益費に含む

礼金 0円
敷金 0円
契約年数 2年
更新料 賃料の1か月分

- ネット無料
- 女性専用
- 学生専用
- 家具付き
- 洗濯機設置可
- ガスキッチン
- 宅配ボックス
- 改装部屋有

通学アクセス
自転車 **2分**
徒歩 **4分**



別タイプ有

スタッフのひとこと

京都の市バスはICカードが使えます！（京都バスとは別）1000円だけなら運転手さんに頼んでチャージできます！

家賃保証会社、損害保険の加入が必要です。物件によって鍵交換が必要な場合がありますので、詳細は店舗にお問い合わせください。



インターネット無料物件です。フラットエージェンシーが提供するネットサービス対象物件の場合は、入居当日からインターネットをご利用いただけます。



女性専用の物件。基本的に男性は立ち入ることができません。

022 ユイマール

ゆいまーる

鉄筋コンクリート造 3階建 全14室 H23年2月完成

所在地 北区鷹峯木ノ畑町
交通機関 市バス佛教大学前徒歩3分



賃料 **5.3万円 - 5.6万円**

共益費 5,000円/月
水道代 実費

礼金 0円
敷金 40,000円
契約年数 2年
更新料 0円

オートロック

セバレート

室内洗濯機設置可

独立洗面台

モニター付インターフォン

温水洗浄便座

通学時間

自転車 **2分** 徒歩 **4分**



point!
佛教大学まで徒歩1分の1K!こちらも朝起きるのが苦手な方にオススメのお部屋です。全室南向で明るく、独立洗面台があります!



別タイプ有



023 ルモンド

るもんど

鉄筋コンクリート造 3階建 全18室 H4年4月完成



賃料 **4.5万円**

共益費 5,000円/月
水道代 共益費に含む

礼金 0円
敷金 0円
契約年数 2年
更新料 0円



オートロック

セバレート

洗濯機設置可

全室南向き

通学アクセス

自転車 **6分**

徒歩 **15分**



024 ロゾーパンサン土橋

ろぞーばんさんつちはし

鉄筋コンクリート造 地下1F付3F 全21室 H11年5月完成



賃料 **4.5万円 - 5.1万円**

共益費 5,000円/月
水道代 共益費に含む

礼金 0円
敷金 30,000円
契約年数 2年
更新料 賃料の1か月分



セバレート

独立洗面台

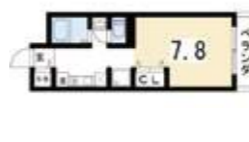
室内洗濯機設置可

オール電化

通学アクセス

自転車 **6分**

徒歩 **15分**



紫野エリア

Murasakino

新大宮商店街に
安くておいしい定食屋さんがあって
たまにフラットのスタッフが
お昼食べてます

ここは「新大宮商店街」。
京都で一番長い商店街です。
この紫野エリアには学生さんをずっと見守ってきた家主さんやお店の方がたくさん。
フラットエージェンシーの本社はこの紫野にあって、商店街を盛り上げたり、家主さんと一緒にみんなで集まれる広場を作ったり、まちづくり事業もしています。
もしかしたら、ゼミや授業と一緒に取り組むことになるかも？
その時はぜひ一緒に、まちづくりしましょう!

スタッフのひとこと

この冊子のデザイナーは学生時代カーテンなしで過ごしました(すりガラスだった)カーテンはあったほうがいいです。

家賃保証会社、損害保険の加入が必要です。物件によって鍵交換が必要な場合がありますので、詳細は店舗にお問い合わせください。



インターネット無料物件です。フラットエージェンシーが提供するネットサービス対象物件の場合は、入居当日からインターネットをご利用いただけます。



女性専用の物件。基本的に男性は立ち入ることができません。



学生専用の物件。入居契約の際に合格証書や学生証など、学生であることを証明するものが必要です。卒業後に引き続き住むことはできません。



家具家電付き・家具付き・家電付きの物件です。どんな家具家電が付くかは物件により異なりますので、スタッフまでご確認ください。

025 ピュアリス Miyabi

ひゅありすみやび

鉄骨造 5階建 全23室 H30年3月完成

所在地 上京区新ン町
交通機関 地下鉄烏丸線鞍馬口駅徒歩13分



賃料 **5.6万円 - 6.1万円**

共益費 5,000円/月
水道代 2,000円/月

礼金 100,000円
敷金 賃料の1か月分
契約年数 2年
更新料 賃料の1か月分

- オートロック
- エレベーター
- 独立洗面台
- 室内洗濯機設置可
- 温水洗浄便座
- 宅配ボックス

通学時間
自転車 **8分**
徒歩 **20分**



アクセントクロス広めの1Kです。地下鉄の駅と大学との間で、お出かけるのに便利な立地。オートロック、防犯カメラがついていて、防犯面でも安心ですね。



別タイプ有



028 Brillante 東野

ぶりらんでひがしの

鉄筋コンクリート造 5階建 全14室 R3年2月完成

所在地 北区紫野東野町
交通機関 市バス建勲神社前徒歩1分



賃料 **5.9万円 - 6.4万円**

共益費 5,000円/月
水道代 2,000円/月

礼金 賃料の1か月分
敷金 0円
契約年数 2年
更新料 賃料の1か月分

- オートロック
- エレベーター
- 室内洗濯機設置可
- 独立洗面台
- 温水洗浄便座
- 宅配ボックス

通学時間
自転車 **4分**
徒歩 **10分**



令和3年2月完成の築浅物件です！大通りに面していて夜遅くのバイト帰りでも安心して帰宅できます♪Brillanteはイタリア語で「華やか・輝かしい」って意味だそうですよ。



別タイプ有



026 クラウンハイム京都北大路

くらうんはいむきょうときたおおじ

鉄筋コンクリート造 7階建 全47室 H14年2月完成



賃料 **5.4万円 - 5.6万円**

共益費 5,850円/月
水道代 実費

礼金 賃料の1か月分
敷金 賃料の1か月分
契約年数 2年
更新料 0円



- オートロック
- エレベーター
- セパレート
- 分譲賃貸

通学アクセス
自転車 **8分**
徒歩 **19分**



別タイプ有

029 Weaving House 山城

うーてーいんぐはうすましろ

木造 2階建 全10室 H21年2月完成



賃料 **5.8万円 - 6.3万円**

共益費 4,000円/月
水道代 実費

礼金 賃料の1か月分
敷金 0円
契約年数 2年
更新料 賃料の1か月分



- オートロック
- 室内洗濯機設置可
- 独立洗面台
- TVモニターホン

通学アクセス
自転車 **6分**
徒歩 **15分**



別タイプ有

027 GRAND AXIA 舟岡

ぐらんあくしあふなか

鉄筋コンクリート造 4階建 全15室 H19年7月完成



賃料 **5.2万円 - 5.4万円**

共益費 6,000円/月
水道代 2,300円/月

礼金 賃料の1か月分
敷金 賃料の1か月分
契約年数 2年
更新料 賃料の1か月分



- オートロック
- 床暖房
- 独立洗面台
- 浴室乾燥機

通学アクセス
自転車 **6分**
徒歩 **15分**



別タイプ有

030 ペンギンハウス

べんぎんはうす

木造 2階建 全8室 H15年3月完成



賃料 **5.1万円**

共益費 4,000円/月
水道代 実費

礼金 50,000円
敷金 50,000円
契約年数 4年
更新料 0円



- オートロック
- セパレート
- 室内洗濯機設置可
- ガスキッチン

通学アクセス
自転車 **4分**
徒歩 **10分**



別タイプ有



京都市内、けっこういろんなライブハウスがあります。面白いバンドもたくさんあるので、ぜひ行ってみたい！

家賃保証会社、損害保険の加入が必要です。物件によって鍵交換代が必要な場合がありますので、詳細は店舗にお問い合わせください。



ゴミ収集は物件によって京都市か民間業者に分かります。どっちも分別しないと持ってってもらえません。

家賃保証会社、損害保険の加入が必要です。物件によって鍵交換代が必要な場合がありますので、詳細は店舗にお問い合わせください。



インターネット無料物件です。フラットエージェンシーが提供するネットサービス対象物件の場合は、入居当日からインターネットをご利用いただけます。



女性専用の物件。基本的に男性は立ち入ることができません。



学生専用の物件。入居契約の際に合格証書や学生証など、学生であることを証明するものが必要です。卒業後に引き続き住むことはできません。



家具家電付き・家具付き・家電付きの物件です。どんな家具家電が付くかは物件により異なりますので、スタッフまでご確認ください。

031 ネクストライフ紫野

ねくすらいふむらさきの
木造 3階建 全11室 H30年3月完成

所在地 北区紫野北舟岡町
交通機関 市バス千本鞍馬口徒歩3分



賃料 **4.9万円 - 5.4万円**

共益費 4,000円/月
水道代 2,000円/月

礼金 70,000円
敷金 賃料の1か月分
契約年数 2年
更新料 賃料の1か月分

- オートロック
- セバレート
- 室内洗濯機設置可
- 独立洗面台
- 宅配ボックス
- 防犯カメラ

通学時間 4分 10分

point!
民間業者がゴミを回収するので、日曜日以外は毎日回収してくれます！分別して敷地内にあるダストボックスに出すだけ☆屋根付き駐輪場も嬉しいですよ！



別タイプ有

032 フラッティ大徳寺南

ふらっていどくじみなみ
鉄骨造 5階建 全43室 R1年12月完成

所在地 北区紫野上薬山町
交通機関 市バス建勲神社前徒歩1分



賃料 **5.6万円 - 6.1万円**

共益費 7,000円/月
水道代 2,000円/月

礼金 賃料の2か月分
敷金 0円
契約年数 2年
更新料 賃料の1か月分

- オートロック
- エレベーター
- 室内洗濯機設置可
- 独立洗面台
- 浴室TV
- 宅配ボックス

通学時間 4分 10分

point!
大きな浴室TVが特徴のお部屋です。好きな番組を見ながらのんびり半身浴したり、ゆっくりマッサージしたり、バスタイムが楽しくなりそう。



別タイプ有

スタッフのひとこと 他大学の学園祭行くと面白いですよ！大学によって雰囲気違うな〜って思います。

家賃保証会社、損害保険の加入が必要です。物件によって鍵交換が必要な場合がありますので、詳細は店舗にお問い合わせください。

033 グレーシャス23

ぐれーしゃす23
鉄筋コンクリート造 4階建 全23室 H9年2月完成



賃料 **4.5万円 - 5.1万円**

共益費 6,000円/月
水道代 共益費に含む

礼金 70,000円
敷金 50,000円
契約年数 2年
更新料 賃料の1か月分

- ネット無料
- 女性専用
- 学生専用
- 家具付き
- オートロック
- セバレート
- 洗濯機設置可
- 大型バイク相談

所在地 上京区若宮堅町
交通機関 地下鉄烏丸線北大路駅徒歩13分

通学アクセス
 自転車 8分
 徒歩 19分



別タイプ有

034 Daiki place 千本

だいきふれいすせんぼん
鉄骨造 8階建 全20室 H19年12月完成



賃料 **5.2万円 - 5.7万円**

共益費 5,000円/月
水道代 実費

礼金 賃料の1か月分
敷金 0円
契約年数 2年
更新料 賃料の1か月分

- ネット無料
- 女性専用
- 学生専用
- 家具付き
- オートロック
- エレベーター
- 床暖房
- 独立洗面台

所在地 上京区西五辻北町
交通機関 市バス乾隆校前徒歩1分

通学アクセス
 自転車 5分
 徒歩 12分



別タイプ有

035 アロジオアルペロ

あろじおあるぺろ
鉄骨造 3階建 全10室 H5年3月完成



賃料 **5.2万円**

共益費 3,000円/月
水道代 実費

礼金 0円
敷金 賃料の1か月分
契約年数 4年
更新料 0円

- ネット無料
- 女性専用
- 学生専用
- 家電付き
- セバレート
- 洗濯機設置可
- ガスキッチン
- 全室南向き

所在地 北区紫野門前町
交通機関 地下鉄烏丸線北大路駅徒歩15分

通学アクセス
 自転車 6分
 徒歩 13分



036 ヴィオレッタ

ういおれった
軽鉄骨造 2階建 全8室 H15年7月完成



賃料 **5.3万円 - 5.5万円**

共益費 4,000円/月
水道代 実費

礼金 賃料の1か月分
敷金 賃料の1か月分
契約年数 2年
更新料 賃料の1か月分

- ネット無料
- 女性専用
- 学生専用
- 家具付き
- セバレート
- 独立洗面台
- 洗濯機設置可
- 宅配ボックス

所在地 北区紫野東舟岡町
交通機関 市バス建勲神社前徒歩3分

通学アクセス
 自転車 4分
 徒歩 10分



別タイプ有

スタッフのひとこと だいたい自転車で市内のどこまでも行けます。自分の体力次第です。

家賃保証会社、損害保険の加入が必要です。物件によって鍵交換が必要な場合がありますので、詳細は店舗にお問い合わせください。



インターネット無料物件です。フラットエージェンシーが提供するネットサービス対象物件の場合は、入居当日からインターネットをご利用いただけます。



女性専用の物件。基本的に男性は立ち入ることができません。



学生専用の物件。入居契約の際に合格証書や学生証など、学生であることを証明するものが必要です。卒業後に引き続き住むことはできません。



家具家電付き・家具付き・家電付きの物件です。どんな家具家電が付くかは物件により異なりますので、スタッフまでご確認ください。

037 シエルコート紫野

しえるこーとむらさきの
鉄筋コンクリート造 5階建 全28室 H29年3月完成

所在地 北区紫野上石龍町
交通機関 地下鉄烏丸線北大路駅徒歩13分



賃料 **5.4万円 - 6.1万円**

共益費 5,000円/月
水道代 2,000円/月

礼金 賃料の2か月分
敷金 賃料の1か月分
契約年数 2年
更新料 賃料の1か月分

- オートロック
- エレベーター
- 室内洗濯機設置可
- 独立洗面台
- 温水洗浄便座
- 浴室乾燥機

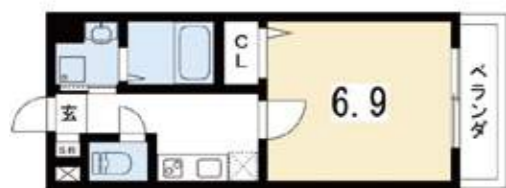
通学時間
自転車 **6分**
徒歩 **14分**



エレベータがあるので荷物が多いときでもへっちゃら！浴室乾燥もあるので雨の日でも洗濯に困りません☆お風呂のカビの防止にもなりますよ！



別タイプ有



038 ピーノコウラク

ぴーのこうらく
木造 2階建 全6室 H11年12月完成



賃料 **4.8万円 - 4.9万円**

共益費 6,000円/月
水道代 実費

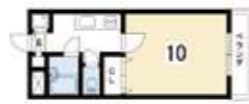
礼金 50,000円
敷金 賃料の1か月分
契約年数 2年
更新料 0円

所在地 北区紫野西土居町
交通機関 市バス金閣寺道徒歩5分



- セパレート
- 洗濯機設置可
- 防犯カメラ
- TVモニターホン

通学アクセス
自転車 **5分**
徒歩 **11分**



039 グランデュール真月

ぐらんでゅーるしんげつ
鉄筋コンクリート造 5階建 全27室 H6年4月完成



賃料 **4.8万円 - 6.0万円**

共益費 7,000円/月
水道代 共益費に含む

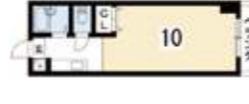
礼金 60,000円
敷金 賃料の1か月分
契約年数 2年
更新料 賃料の1か月分

所在地 北区紫野雲林院町
交通機関 地下鉄烏丸線北大路駅徒歩13分



- オートロック
- エレベーター
- セパレート
- 1階スーパー

通学アクセス
自転車 **6分**
徒歩 **14分**



別タイプ有

040 レジデンス浅野

れじてんすあさの
鉄筋コンクリート造 4階建 全12室 S61年7月完成



賃料 **3.5万円 - 3.7万円**

共益費 5,000円/月
水道代 共益費に含む

礼金 0円
敷金 賃料の1か月分
契約年数 2年
更新料 0円

所在地 北区紫野泉堂町
交通機関 市バス紫野泉堂町徒歩1分



- 洗濯機設置可
- ガスキッチン
- TVモニターホン

通学アクセス
自転車 **4分**
徒歩 **9分**



別タイプ有

041 シェジュール今宮

しゅじゅーるいまみや
鉄筋コンクリート造 3階建 全15室 H7年2月完成



賃料 **4.5万円 - 5.0万円**

共益費 7,000円/月
水道代 共益費に含む

礼金 賃料の1か月分
敷金 賃料の1か月分
契約年数 2年
更新料 賃料の1か月分

所在地 北区紫野上野町
交通機関 市バス紫野上野町徒歩1分



- オートロック
- セパレート
- 室内洗濯機設置可
- オール電化

通学アクセス
自転車 **5分**
徒歩 **11分**





インターネット無料物件です。フラットエージェンシーが提供するネットサービス対象物件の場合は、入居当日からインターネットをご利用いただけます。



女性専用の物件。基本的に男性は立ち入ることができません。



学生専用の物件。入居契約の際に合格証書や学生証など、学生であることを証明するものが必要です。卒業後に引き続き住むことはできません。



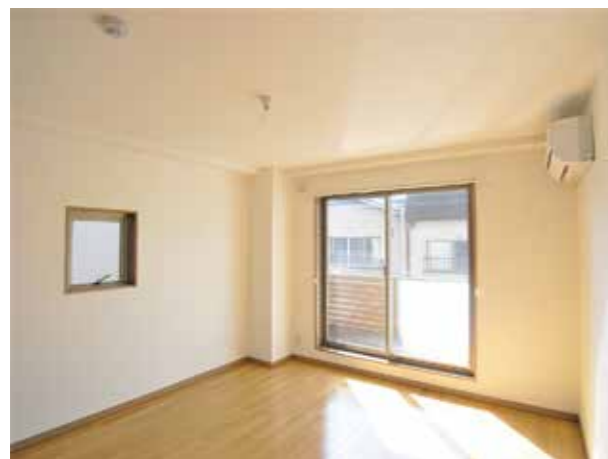
家具家電付き・家具付き・家電付きの物件です。どんな家具家電が付くかは物件により異なりますので、スタッフまでご確認ください。

044 IS マンション

あいえずまんしょん

鉄骨造 4階建 全14室 H25年2月完成

所在地 北区紫野石龍町
交通機関 地下鉄烏丸線北大路駅徒歩10分



賃料 **5.5万円 - 6.0万円**

共益費 6,000円/月
水道代 共益費に含む

礼金 賃料の2か月分
敷金 賃料の1か月分
契約年数 2年
更新料 賃料の1か月分

- オートロック
- セパレート
- 独立洗面台
- 室内洗濯機設置可
- 防犯カメラ
- TVモニターホン

通学時間
自転車 **9分**
徒歩 **21分**



このコメント欄の下の外観写真、見てください！おしゃれですよね～！オートロック・防犯カメラ・TVモニターホンと防犯設備が充実してます☆



別タイプ有

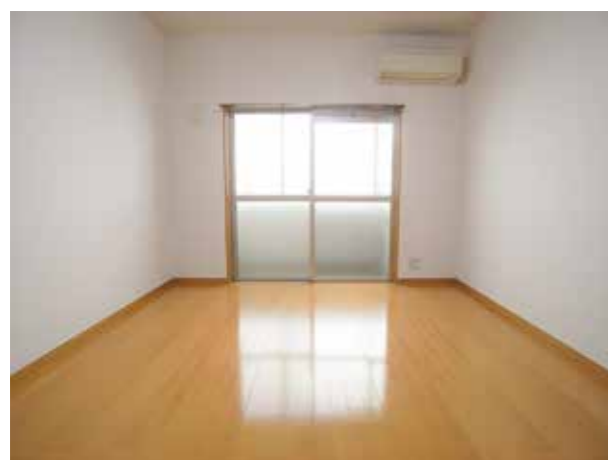


045 プリジェール紫野

ぷりじゅーるむらさきの

鉄筋コンクリート造 3階建 全9室 H18年2月完成

所在地 北区紫野西蓮台野町
交通機関 市バス旭ヶ丘徒歩2分



賃料 **4.8万円 - 5.1万円**

共益費 4,000円/月
水道代 2,500円/月

礼金 0円
敷金 賃料の1か月分
契約年数 2年
更新料 賃料の1か月分

- オートロック
- セパレート
- 室内洗濯機設置可
- 独立洗面台
- 温水洗浄便座
- ガスキッチン

通学時間
自転車 **2分**
徒歩 **4分**



初めての女性の一人暮らしにおすすめの女性専用マンションです。大学まで近いのも安心ポイントが高いですね。洗面台が独立しているのもうれしい！



別タイプ有



046 アルカンシエル

あるかんしえる

鉄骨造 3階建 全6室 H12年8月完成



賃料 **5.7万円 - 6.0万円**

共益費 3,000円/月
水道代 実費

礼金 賃料の1か月分
敷金 賃料の1か月分
契約年数 2年
更新料 賃料の1か月分



- セパレート
- 室内洗濯機設置可
- 独立洗面台
- 全室南向き

通学アクセス
自転車 **6分**
徒歩 **15分**

所在地 北区紫野雲林院町
交通機関 地下鉄烏丸線北大路駅徒歩14分



別タイプ有

047 サンパレス紫野

さんぱれすむらさきの

鉄筋コンクリート造 4階建 全14室 H8年3月完成



賃料 **4.5万円 - 4.8万円**

共益費 6,000円/月
水道代 共益費に含む

礼金 賃料の1か月分
敷金 賃料の1か月分
契約年数 2年
更新料 賃料の1か月分



- オートロック
- セパレート
- 室内洗濯機設置可
- ガスキッチン

通学アクセス
自転車 **4分**
徒歩 **10分**

所在地 北区紫野上野町
交通機関 市バス紫野上野町徒歩2分



別タイプ有

048 風良都II 番館

ふうらつと2ばんかん

鉄筋コンクリート造 地下1階付6階建 全20室 H1年4月完成

通学時間
自転車 **7分**
徒歩 **18分**



賃料 **4.9万円 - 5.1万円**

共益費 4,000円/月
水道代 2,000円/月

礼金 賃料の1か月分
敷金 賃料の1か月分
契約年数 2年
更新料 賃料の1か月分



- オートロック
- エレベーター
- 室内洗濯機設置可
- 貸主(仲介料無料)



別タイプ有

所在地 北区紫野西御所田町
交通機関 地下鉄烏丸線北大路駅徒歩11分

049 SNOOPY HOUSE NISHIWAKI

すぬーぴーはうすにしわき

木造 2階建 全4室 H5年11月完成

通学時間
自転車 **8分**
徒歩 **19分**



賃料 **4.1万円 - 4.2万円**

共益費 5,000円/月
水道代 実費

礼金 賃料の1か月分
敷金 賃料の1か月分
契約年数 2年
更新料 0円



- セパレート
- 洗濯機設置可
- ガスキッチン
- 全室南向き



別タイプ有

所在地 北区紫野東藤ノ森町
交通機関 地下鉄烏丸線鞍馬口駅徒歩15分

050 セピア 2001

せびあ 2001

鉄骨造 4階建 全6室 S60年8月完成

通学時間
自転車 **5分**
徒歩 **13分**



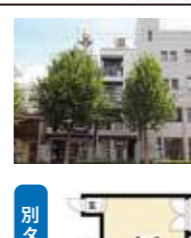
賃料 **3.9万円**

共益費 6,000円/月
水道代 共益費に含む

礼金 賃料の1か月分
敷金 賃料の1か月分
契約年数 2年
更新料 賃料の1か月分



- 洗濯機設置可
- ガスキッチン
- TVモニターホン
- 全室角部屋



別タイプ有

所在地 北区紫野上築山町
交通機関 市バス大徳寺前徒歩2分

051 千嘉ハイツ

せんかはいつ

鉄筋コンクリート造 4階建 全7室 S57年4月完成

通学時間
自転車 **3分**
徒歩 **6分**



賃料 **3.6万円 - 3.8万円**

共益費 4,000円/月
水道代 実費

礼金 0円
敷金 0円
契約年数 2年
更新料 0円



- 洗濯機設置可
- ガスキッチン
- 2口コンロ設置可
- 改装部屋有



別タイプ有

所在地 北区紫野花ノ坊町
交通機関 市バス千本北大路徒歩3分





インターネット無料物件です。フラットエージェンシーが提供するネットサービス対象物件の場合は、入居当日からインターネットをご利用いただけます。



女性専用の物件。基本的に男性は立ち入ることができません。



学生専用の物件。入居契約の際に合格証書や学生証など、学生であることを証明するものが必要です。卒業後に引き続き住むことはできません。



家具家電付き・家具付き・家電付きの物件です。どんな家具家電が付くかは物件により異なりますので、スタッフまでご確認ください。

052 サンシャイン細井

さんしゃいんほせい

鉄筋コンクリート造 4階建 全10室 S54年9月完成 (H20年8月リノベーション)

所在地 北区紫野西泉堂町
交通機関 市バス紫野泉堂町徒歩1分



賃料 **4.8万円 - 5.5万円**

共益費 5,000円/月
水道代 共益費に含む

礼金 賃料の1か月分
敷金 賃料の1か月分
契約年数 2年
更新料 0円

- セバレート
- 独立洗面台
- 洗濯機設置可
- 電化キッチン
- オール電化
- 2口コンロ付

通学時間
自転車 **4分**
徒歩 **10分**



歩いて1分圏内にスーパー・コンビニ・飲食店全てが揃った立地です。ドラッグストアも徒歩圏内！お部屋も広々で1人暮らしを満喫できます☆



別タイプ有



053 Koga West

こがえすと

木造 2階建 全4室 S56年2月完成 (H28年12月リノベーション)



賃料 **4.5万円**

共益費 5,000円/月
水道代 共益費に含む

礼金 賃料の1か月分
敷金 0円
契約年数 2年
更新料 賃料の1か月分

所在地 北区紫野大徳寺町
交通機関 市バス建勲神社前徒歩1分



- セバレート
- 洗濯機設置可
- ガスキッチン
- 貸主 (仲介料無料)

通学アクセス
自転車 **5分**
徒歩 **11分**



別タイプ有



054 Koga South

こがさうす

木造 2階建 全4室 S62年6月完成 (H29年12月リノベーション)



賃料 **4.5万円 - 4.7万円**

共益費 5,000円/月
水道代 共益費に含む

礼金 賃料の1か月分
敷金 0円
契約年数 2年
更新料 賃料の1か月分

所在地 北区紫野大徳寺町
交通機関 市バス建勲神社前徒歩1分



- セバレート
- 洗濯機設置可
- ガスキッチン
- 貸主 (仲介料無料)

通学アクセス
自転車 **5分**
徒歩 **11分**



別タイプ有

055 大志苑

たいしえん

鉄筋コンクリート造 3階建 全9室 H7年1月完成



賃料 **4.4万円 - 4.8万円**

共益費 6,000円/月
水道代 共益費に含む

礼金 賃料の1か月分
敷金 賃料の1か月分
契約年数 2年
更新料 0円

所在地 北区紫野上石龍町
交通機関 地下鉄烏丸線北大路駅徒歩10分



- セバレート
- 洗濯機設置可
- ガスキッチン
- 全室角部屋

通学アクセス
自転車 **8分**
徒歩 **18分**



別タイプ有

056 メゾン雪紫

めぞんゆきむらさき

鉄筋コンクリート造 3階建 全6室 H9年11月完成



賃料 **4.3万円 - 4.6万円**

共益費 5,000円/月
水道代 2,000円/月

礼金 50,000円
敷金 50,000円
契約年数 2年
更新料 0円

所在地 北区紫野下門前町
交通機関 市バス大徳寺前徒歩3分



- 洗濯機設置可
- ガスキッチン
- 全室角部屋

通学アクセス
自転車 **7分**
徒歩 **16分**



別タイプ有

057 ハイツおおくら

こがえすと

鉄筋コンクリート造 4階建 全23室 S60年3月完成



賃料 **3.4万円 - 3.5万円**

共益費 5,000円/月
水道代 共益費に含む

礼金 0円
敷金 賃料の1か月分
契約年数 4年
更新料 0円

所在地 北区紫野上野町
交通機関 市バス紫野上野町徒歩1分



- オートロック
- 洗濯機設置可
- ガスキッチン

通学アクセス
自転車 **5分**
徒歩 **11分**



別タイプ有



058 サンハイツ北山

さんはいつきたやま

鉄筋コンクリート造 4階建 全12室 S54年9月完成



賃料 **3.3万円 - 3.7万円**

共益費 5,000円/月
水道代 共益費に含む

礼金 0円
敷金 0円
契約年数 2年
更新料 0円

所在地 北区紫野西泉堂町
交通機関 市バス紫野泉堂町徒歩1分



- オートロック
- 洗濯機設置可
- ガスキッチン

通学アクセス
自転車 **4分**
徒歩 **10分**

別タイプ有

059 コーポゆたか

こーぼゆたか

鉄筋コンクリート造 4階建 全12室 S58年2月完成



賃料 **3.3万円 - 3.6万円**

共益費 5,000円/月
水道代 共益費に含む

礼金 0円
敷金 0円
契約年数 2年
更新料 賃料の1か月分

所在地 北区紫野下御輿町
交通機関 市バス千本北大路徒歩1分



- 洗濯機設置可
- ガスキッチン
- 2口コンロ設置可
- 大型バイク可

通学アクセス
自転車 **2分**
徒歩 **4分**

別タイプ有

060 メゾン紫野

めぞんむらさきの

鉄筋コンクリート造 3階建 全11室 S60年4月完成



賃料 **3.1万円 - 3.3万円**

共益費 7,000円/月
水道代 共益費に含む

礼金 0円
敷金 0円
契約年数 2年
更新料 賃料の1か月分

所在地 北区紫野下薬山町
交通機関 地下鉄烏丸線北大路駅徒歩15分



- オートロック
- 洗濯機設置可
- ガスキッチン
- 2口コンロ設置可

通学アクセス
自転車 **6分**
徒歩 **15分**

別タイプ有



京都市指定のゴミ袋はドラッグストアやスーパー、コンビニで買えますよ！消費税はつきません。お値段はどれも一緒。

家賃保証会社、損害保険の加入が必要です。物件によって鍵交換代が必要な場合がありますので、詳細は店舗にお問い合わせください。



出し方がわからないゴミは「ごみちゃん」に聞いてみましょう。ごみちゃん！！！！

家賃保証会社、損害保険の加入が必要です。物件によって鍵交換代が必要な場合がありますので、詳細は店舗にお問い合わせください。



インターネット無料物件です。フラットエージェンシーが提供するネットサービス対象物件の場合は、入居当日からインターネットをご利用いただけます。



女性専用の物件。基本的に男性は立ち入ることができません。



学生専用の物件。入居契約の際に合格証書や学生証など、学生であることを証明するものが必要です。卒業後に引き続き住むことはできません。



家具家電付き・家具付き・家電付きの物件です。どんな家具家電が付くかは物件により異なりますので、スタッフまでご確認ください。

061

Prestige 紫野

鉄骨造 4階建 全9室 H12年3月完成

所在地 北区紫野上門前町
交通機関 市バス大徳寺前徒歩8分



賃料 **4.9万円 - 5.1万円**

共益費 6,000円/月
水道代 共益費に含む

礼金 賃料の1か月分
敷金 賃料の1か月分
契約年数 2年
更新料 賃料の1か月分

- オートロック
- エレベーター
- セパレート
- 室内洗濯機設置可
- ガスキッチン
- お隣銭湯無料

通学時間 自転車 **6分** 徒歩 **15分**



お風呂好きなあなたにおすすめです。なんとお隣の紫野温泉さんが家主様で、銭湯に毎日無料で入れるんです！詳しくはこちら→



別タイプ有



062

紫野ビル

鉄筋コンクリート造 4階建 全22室 S56年10月完成

所在地 北区紫野上門前町
交通機関 市バス大徳寺前徒歩8分



賃料 **4.2万円**

共益費 5,000円/月
水道代 共益費に含む

礼金 50,000円
敷金 50,000円
契約年数 2年
更新料 賃料の1か月分

- セパレート
- コインランドリー
- 電化キッチン
- 1階の銭湯無料
- 2F男性・3F女性

通学時間 自転車 **6分** 徒歩 **15分**



↑の Prestige 紫野と同じ家主様で、一階の銭湯に毎日無料で入れちゃいます！家主様の記事、読んでみてください！→



063

ベルク龍宝

鉄骨造 3階建 全12室 H6年6月完成



賃料 **3.9万円 - 4.6万円**

共益費 6,000円/月
水道代 共益費に含む

礼金 賃料の1か月分
敷金 賃料の1か月分
契約年数 2年
更新料 賃料の1か月分



- 洗濯機設置可
- 電化キッチン
- セパレートタイプ有
- 家電付きタイプ有

通学アクセス 自転車 **6分** 徒歩 **14分**

所在地 北区紫野下門前町
交通機関 地下鉄烏丸線北大路駅徒歩14分



別タイプ有

064

ヴィラ鞍馬口

鉄筋コンクリート造 3階建 全9室 S56年10月完成

通学時間 自転車 **7分** 徒歩 **16分**

賃料 **3.0万円 - 4.0万円**

共益費 0円
水道代 0円

礼金 賃料の1か月分
敷金 0円
契約年数 2年
更新料 0円



- セパレート
- コインランドリー
- ガスキッチン
- ユニットバスタイプ有



所在地 北区紫野東藤ノ森町
交通機関 地下鉄烏丸線鞍馬口駅徒歩15分

別タイプ有

065

プレジールウエダ

木造 2階建 全10室 H7年3月完成

通学時間 自転車 **7分** 徒歩 **17分**

賃料 **3.5万円 - 4.0万円**

共益費 4,000円/月
水道代 実費

礼金 賃料の1か月分
敷金 賃料の1か月分
契約年数 2年
更新料 0円



- 洗濯機設置可
- ガスキッチン
- セパレートタイプ有



所在地 北区紫野下門前町
交通機関 市バス大徳寺前徒歩3分

別タイプ有

066

プチハイツ坪倉

木造 2階建 全3室 H9年1月改築

通学時間 自転車 **4分** 徒歩 **10分**

賃料 **2.9万円 - 3.9万円**

共益費 5,000円/月
水道代 共益費に含む

礼金 0円
敷金 0円
契約年数 2年
更新料 賃料の1か月分



- 洗濯機設置可
- ガスキッチン
- セパレートタイプ有
- 浴室乾燥機



所在地 北区紫野十二坊町
交通機関 市バス本鞍馬口徒歩1分

別タイプ有

067

シャトー朝日

鉄筋コンクリート造 3階建 全11室 S57年1月完成

通学時間 自転車 **4分** 徒歩 **10分**

賃料 **3.4万円 - 3.7万円**

共益費 6,000円/月
水道代 共益費に含む

礼金 賃料の1か月分
敷金 賃料の1か月分
契約年数 4年
更新料 0円



- オートロック
- 洗濯機設置可
- コインランドリー
- ガスキッチン



所在地 北区紫野東舟岡町
交通機関 市バス建勲神社前徒歩3分

別タイプ有

068

藤川ハイツ

鉄骨造 2階建 全8室 S63年3月完成

通学時間 自転車 **6分** 徒歩 **15分**

賃料 **3.2万円 - 3.5万円**

共益費 4,000円/月
水道代 実費

礼金 0円
敷金 50,000円
契約年数 2年
更新料 0円



- オートロック
- コインランドリー
- 電化キッチン
- 洗濯機設置可タイプ有



所在地 北区紫野南舟岡町
交通機関 市バス本鞍馬口徒歩6分

別タイプ有

069

第二船岡山荘

軽量鉄骨造 2階建 全10室 S59年4月完成

通学時間 自転車 **4分** 徒歩 **9分**

賃料 **3.3万円 - 3.4万円**

共益費 4,000円/月
水道代 実費

礼金 0円
敷金 50,000円
契約年数 2年
更新料 20,000円



- セパレート
- 洗濯機設置可
- ガスキッチン
- ユニットバスタイプ有



所在地 北区紫野北舟岡町
交通機関 市バスライトハウス前徒歩2分

別タイプ有



京都の通りに慣れすぎて、他所へ行った時に迷子になります。全部基盤の目にしてほしい。

家賃保証会社、損害保険の加入が必要です。物件によって鍵交換が必要な場合がありますので、詳細は店舗にお問い合わせください。



少しずつ減ってしまっていますが、市内にはたくさん銭湯があります。めざせ銭湯マスター！

家賃保証会社、損害保険の加入が必要です。物件によって鍵交換が必要な場合がありますので、詳細は店舗にお問い合わせください。

070 プラントール北舟岡

ふらんどーるきたふなおか

木造 3階建 全8室 H28年1月完成

所在地 北区紫野北舟岡町
交通機関 市バス千本鞍馬口徒歩3分



賃料 **4.3万円 - 4.9万円**

共益費 4,000円/月
水道代 実費

礼金 60,000円
敷金 賃料の1か月分
契約年数 2年
更新料 賃料の1か月分

- オートロック
- セバレート
- 室内洗濯機設置可
- ガスキッチン
- 温水洗浄便座
- 家具家電付きタイプ有

通学時間
自転車 **5分**
徒歩 **12分**



築浅でこのお手頃なお家賃は必見！お手頃ですが、しっかりオートロックとお風呂トイレ別ですよ。徒歩圏内にスーパーが2カ所！2口コンロで料理も捗りそう！



別タイプ有



071 エイコズハウス

えいこんずはうす

鉄筋コンクリート造 4階建 全13室 S61年2月完成



賃料 **3.4万円 - 3.9万円**

共益費 4,000円/月
水道代 実費

礼金 0円
敷金 0円
契約年数 2年
更新料 賃料の1か月分



- デザイナーズ
- コインランドリー
- 電化キッチン
- 改装部屋有

通学アクセス
自転車 **6分**
徒歩 **14分**



別タイプ有



072 マノワール紫野

まのわーるむらさきの

鉄骨造 3階建 全7室 H1年6月完成

通学時間
自転車 **6分**
徒歩 **15分**



賃料 **4.8万円 - 5.0万円**

共益費 4,000円/月
水道代 実費

礼金 賃料の1か月分
敷金 賃料の1か月分
契約年数 2年
更新料 賃料の1か月分



- セバレート
- 独立洗面台
- 室内洗濯機設置可
- 電化キッチン



別タイプ有

所在地 北区紫野下門前町
交通機関 地下鉄烏丸線北大路駅徒歩14分

073 シャンポール小野

しゃんぽーるおの

木造 2階建 全8室 S52年10月完成

通学時間
自転車 **5分**
徒歩 **11分**



賃料 **3.7万円**

共益費 4,000円/月
水道代 実費

礼金 0円
敷金 0円
契約年数 2年
更新料 賃料の1か月分



- セバレート
- 洗濯機設置可
- 2口コンロ設置可
- 和室タイプ有



別タイプ有

所在地 北区紫野西泉堂町
交通機関 市バス紫野泉堂町徒歩3分

紫竹エリア

Shichiku

紫竹エリアはとにかく住宅街。
駅からはちょっと遠いですが、
強い味方の市バスがいます。
そして駅から離れるということは、
お手頃物件があるということ。
スーパーやドラッグストアなんかも近いので、
暮らしやすいエリアです。

今宮神社参道にある
あぶり餅のお店は、それぞれ
創業1000年以上・
創業400年以上だそう。

スタッフのひとこと 大阪まで近くてビックリしました（出身が関西ではない人の感想です）。



インターネット無料物件です。フラットエージェンシーが提供するネットサービス対象物件の場合は、入居当日からインターネットをご利用いただけます。



女性専用の物件。基本的に男性は立ち入ることができません。



学生専用の物件。入居契約の際に合格証書や学生証など、学生であることを証明するものが必要です。卒業後に引き続き住むことはできません。



家具家電付き・家具付き・家電付きの物件です。どんな家具家電が付くかは物件により異なりますので、スタッフまでご確認ください。

074 CALM 北山

かるむきたやま

鉄筋コンクリート造 7階建 全31室 H17年9月完成

所在地 北区紫竹東桃ノ本町
交通機関 地下鉄烏丸線北大路駅徒歩12分



賃料 **6.1万円 - 6.4万円**

共益費 5,000円/月
水道代 2,000円/月

礼金 0円
敷金 賃料の1か月分
契約年数 4年
更新料 賃料の2か月分

通学時間
自転車 **8分**
徒歩 **19分**

- オートロック
- エレベーター
- セパレート
- 独立洗面台
- 宅配ボックス
- 2口コンロ付



光ネット無料で家電（冷蔵庫・オープンレンジ・洗濯機）付！人気の独立洗面台もあり、収納もたっぷり。オートロックに加えて京都市北警察署が目前だから防犯面も安心ですね。



別タイプ有

077 Altair

あるていあ

鉄筋コンクリート造 3階建 全24室 H13年1月完成

所在地 北区紫竹牛若町
交通機関 市バス紫野上野町徒歩1分



賃料 **4.6万円 - 5.2万円**

共益費 5,000円/月
水道代 共益費に含む

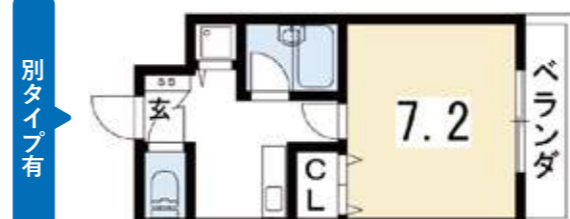
礼金 0円
敷金 30,000円
契約年数 2年
更新料 賃料の1か月分

通学時間
自転車 **5分**
徒歩 **12分**

- オートロック
- セパレート
- 室内洗濯機設置可
- ロフト付きタイプあり
- ガスキッチン
- 家主様近隣



ネット無料！近くに親切な家主さんがお住まいです。週に何度か物件の見回りもしてくれているようで、安心ですね。ぜひこのブログ読んでください！



別タイプ有

075 プチベース山田

ぶちべすやまだ

鉄骨造 3階建 全6室 H17年3月完成



賃料 **5.6万円 - 6.0万円**

共益費 4,000円/月
水道代 実費

礼金 賃料の1か月分
敷金 賃料の1か月分
契約年数 2年
更新料 賃料の1か月分

所在地 北区紫竹西高槻町
交通機関 地下鉄烏丸線北大路駅徒歩12分



- オートロック
- 独立洗面台
- 全室2面窓
- 2口コンロ付

通学アクセス
自転車 **6分**
徒歩 **15分**



別タイプ有



076 エクセレンスカみとも

えくせれんすかみとも

鉄骨造 3階建 全8室 H11年4月完成



賃料 **5.2万円 - 5.4万円**

共益費 5,000円/月
水道代 共益費に含む

礼金 0円
敷金 0円
契約年数 2年
更新料 賃料の1か月分

所在地 北区紫竹西高槻町
交通機関 地下鉄烏丸線北大路駅徒歩14分



- 全室南向
- セパレート
- ガスキッチン
- 洗濯機設置可

通学アクセス
自転車 **6分**
徒歩 **14分**



別タイプ有



078 シチクハイネス

しちくはいねす

鉄筋コンクリート造 3階建 全10室 S53年12月(H18年リノベーション)



賃料 **5.0万円 - 6.1万円**

共益費 5,000円/月
水道代 共益費に含む

礼金 賃料の1か月分
敷金 賃料の1か月分
契約年数 2年
更新料 賃料の1か月分

所在地 北区紫竹西高槻町
交通機関 地下鉄烏丸線北大路駅徒歩13分



- 室内洗濯機設置可
- 独立洗面台
- TVモニターホン
- 2口コンロ付

通学アクセス
自転車 **5分**
徒歩 **13分**



別タイプ有



大学同士の距離が近いです。人も歩けば大学に当たる。

家賃保証会社、損害保険の加入が必要です。物件によって鍵交換が必要な場合がありますので、詳細は店舗にお問い合わせください。



たまに鴨川でヌートリアを見かけることがあります。エサあげたらダメなやつです。

家賃保証会社、損害保険の加入が必要です。物件によって鍵交換が必要な場合がありますので、詳細は店舗にお問い合わせください。



インターネット無料物件です。フラットエージェンシーが提供するネットサービス対象物件の場合は、入居当日からインターネットをご利用いただけます。



女性専用の物件。基本的に男性は立ち入ることができません。



学生専用の物件。入居契約の際に合格証書や学生証など、学生であることを証明するものが必要です。卒業後に引き続き住むことはできません。



家具家電付き・家具付き・家電付きの物件です。どんな家具家電が付くかは物件により異なりますので、スタッフまでご確認ください。

080 メゾンラルジュ

めぞんらるじゅ

鉄筋コンクリート造 4階建 全10室 H11年3月完成

所在地 北区紫竹牛若町
交通機関 市バス下緑町徒歩4分



賃料 **4.5万円 - 4.6万円**

共益費 6,000円/月
水道代 共益費に含む

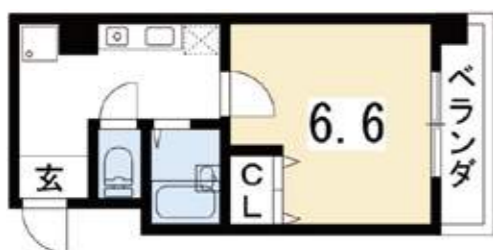
礼金 賃料の1か月分
敷金 賃料の1か月分
契約年数 2年
更新料 賃料の1か月分

通学時間
自転車 **6分**
徒歩 **15分**

- セバレート
- 電化キッチン
- 室内洗濯機設置可
- 温水洗浄便座
- 防犯カメラ
- 家主様同居



point!
ネット無料のバストイレセバレート♪1階に家主様がお住まいで何かと安心です。大通りに面しておらず、住宅街の中なので静かですよ。



別タイプ有



081 メゾン 77

めぞん

鉄骨造 3階建 全7室 H9年3月完成



賃料 **4.4万円 - 4.8万円**

共益費 6,000円/月
水道代 共益費に含む

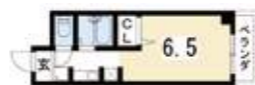
礼金 0円
敷金 0円
契約年数 2年
更新料 賃料の1か月分

所在地 北区紫竹東高槻町
交通機関 地下鉄烏丸線北大路駅徒歩9分



- セバレート
- 室内洗濯機設置可
- 二重ロック
- 家主様同居

通学アクセス
自転車 **7分**
徒歩 **17分**



別タイプ有

082 CASA ODOI

カーさおい

鉄筋コンクリート造 3階建 全14室 S62年9月完成



賃料 **4.0万円 - 4.3万円**

共益費 5,500円/月
水道代 共益費に含む

礼金 0円
敷金 0円
契約年数 2年
更新料 賃料の1か月分

所在地 北区紫竹西野山町
交通機関 市バス玄塚下徒歩1分



- オートロック
- セバレート
- TVモニターホン
- 2口コンロ設置可

通学アクセス
自転車 **6分**
徒歩 **14分**



別タイプ有

083 グリーンハウス

ぐりーんはうす

鉄骨造 3階建 全15室 S58年1月完成



賃料 **3.5万円 - 4.0万円**

共益費 5,000円/月
水道代 共益費に含む

礼金 0円
敷金 賃料の1か月分
契約年数 2年
更新料 0円

所在地 北区紫竹下緑町
交通機関 市バス下緑町徒歩2分



- 室内洗濯機設置可
- ガスキッチン
- 2口コンロ設置可
- 学生4年契約可

通学アクセス
自転車 **8分**
徒歩 **19分**



別タイプ有

084 プリエ三竹

ふりえさんちく

鉄筋コンクリート造 4階建 全16室 H13年3月完成

通学時間
自転車 **6分**
徒歩 **14分**



賃料 **5.3万円 - 5.6万円**

共益費 6,000円/月
水道代 共益費に含む

礼金 50,000円
敷金 賃料の1か月分
契約年数 2年
更新料 賃料の1か月分

所在地 北区紫竹西栗栖町
交通機関 市バス玄塚下徒歩1分



- オートロック
- エレベーター
- 独立洗面台
- 全室南向



別タイプ有

085 NA・SANTA・PAZ 北山

なさんたぱいすきたやま

鉄筋コンクリート造 4階建 全20室 H9年3月完成

通学時間
自転車 **7分**
徒歩 **16分**



賃料 **4.5万円 - 5.3万円**

共益費 6,000円/月
水道代 共益費に含む

礼金 80,000円
敷金 賃料の1か月分
契約年数 2年
更新料 賃料の1か月分

所在地 北区紫竹大門町
交通機関 市バス常徳寺徒歩4分



- オートロック
- 室内洗濯機設置可
- ガスキッチン
- セバレート



別タイプ有

086 マコー北山II

まこーきたやま2

木造 2階建 全2室 H5年11月全面改装

通学時間
自転車 **8分**
徒歩 **19分**



賃料 **4.5万円 - 4.8万円**

共益費 5,000円/月
水道代 共益費に含む

礼金 賃料の1か月分
敷金 賃料の1か月分
契約年数 2年
更新料 賃料の1か月分

所在地 北区紫竹下芝本町
交通機関 市バス下緑町徒歩1分



- 洗濯機設置可
- ガスキッチン
- 兄弟入居可



別タイプ有

087 Certo 北山

ちえるときたやま

木造 2階建 全6室 H3年4月完成

通学時間
自転車 **7分**
徒歩 **16分**



賃料 **4.2万円 - 4.4万円**

共益費 5,000円/月
水道代 共益費に含む

礼金 50,000円
敷金 50,000円
契約年数 2年
更新料 0円

所在地 北区紫竹西栗栖町
交通機関 市バス玄塚下徒歩2分



- セバレート
- 室内洗濯機設置可
- 出窓付有
- 浴室乾燥機付



別タイプ有

088 エスパス北山

えすぱすきたやま

鉄骨造 3階建 全3室 H2年11月完成

通学時間
自転車 **6分**
徒歩 **14分**



賃料 **3.8万円 - 4.1万円**

共益費 4,000円/月
水道代 共益費に含む

礼金 0円
敷金 賃料の1か月分
契約年数 2年
更新料 0円

所在地 北区紫竹西南町
交通機関 地下鉄烏丸線北大路駅徒歩18分



- セバレート
- 全室独立部屋
- 全室2面窓
- ガスキッチン



別タイプ有

089 マコー北山

まこーきたやま

木造 2階建 全8室 H4年3月完成

通学時間
自転車 **7分**
徒歩 **17分**



賃料 **3.2万円 - 3.4万円**

共益費 6,000円/月
水道代 共益費に含む

礼金 0円
敷金 0円
契約年数 2年
更新料 0円

所在地 北区紫竹下芝本町
交通機関 市バス下緑町徒歩1分



- 室内洗濯機設置可
- 電化キッチン
- 全室角部屋



別タイプ有

037 スタッフのひとこと 賃貸で何か困ったことがあったら、管理会社か家主さんに相談ですよ！

家賃保証会社、損害保険の加入が必要です。物件によって鍵交換が必要な場合がありますので、詳細は店舗にお問い合わせください。

038 スタッフのひとこと 家のカギは本当に本当になくなさないように！（3回なくしたスタッフより）

家賃保証会社、損害保険の加入が必要です。物件によって鍵交換が必要な場合がありますので、詳細は店舗にお問い合わせください。



インターネット無料物件です。フラットエージェンシーが提供するネットサービス対象物件の場合は、入居当日からインターネットをご利用いただけます。



女性専用の物件。基本的に男性は立ち入ることができません。

090 カレッジマンション玄塚

鉄筋コンクリート造 地下1F付3F 全32室 S52年7月完成

賃料 **2.8**万円
 共益費 5,000円/月
 水道代 2,000円/月
 礼金 0円
 敷金 0円
 契約年数 4年
 更新料 0円

- ネット無料
- 男性専用
- 学生専用
- 家具付き
- コインランドリー
- ガスキッチン
- 屋上物干し場
- 中型バイク可



別タイプ有

091 マンションつかさ

鉄骨造 2階建 全16室 S59年2月完成

賃料 **3.1**万円
 共益費 4,000円/月
 水道代 実費
 礼金 0円
 敷金 賃料の1か月分
 契約年数 2年
 更新料 0円

- ネット無料
- 女性専用
- 学生専用
- 家電付き
- 室内洗濯機設置可
- ガスキッチン
- ロフト付タイプあり
- 温水洗浄便座



別タイプ有

092 シャトータナカ

木造 2階建 全6室 S61年9月完成

賃料 **3.1**万円
 共益費 4,000円/月
 水道代 共益費に含む
 礼金 0円
 敷金 賃料の1か月分
 契約年数 2年
 更新料 0円

- ネット無料
- 女性専用
- 学生専用
- 家電付き
- コインランドリー
- ガスキッチン
- 家主様近隣
- 全室南向



別タイプ有

093 ピエスドゥー

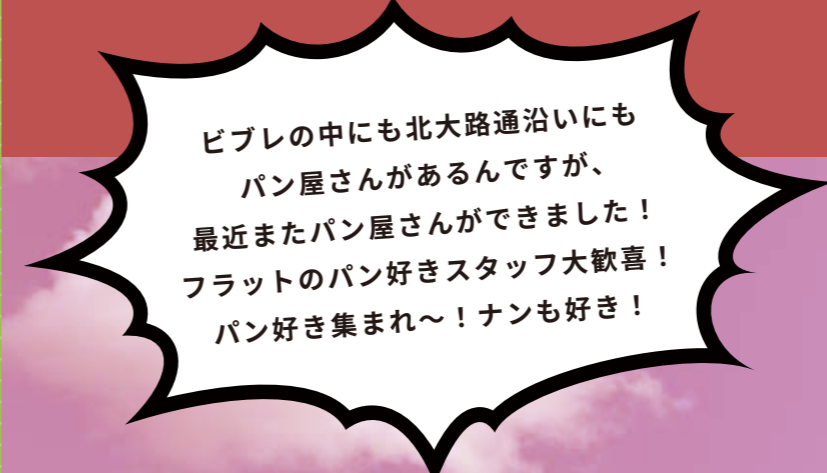
鉄筋コンクリート造 3階建 全10室 S61年3月完成

賃料 **3.1**万円
 共益費 5,000円/月
 水道代 共益費に含む
 礼金 0円
 敷金 0円
 契約年数 2年
 更新料 20,000円

- ネット無料
- 女性専用
- 学生専用
- 家具付き
- 室内洗濯機設置可
- ガスキッチン
- 2口コンロ設置可
- 商店街面す



別タイプ有



ビブレの中にも北大路通沿いにもパン屋さんがあるんですが、最近またパン屋さんできました！フラットのパン好きスタッフ大歓喜！パン好き集まれ～！ナンも好き！

天気がいい日の賀茂川の河川敷には日光浴やジョギング、ピクニックなどいろいろな人でにぎわっています。

このエリアは何と言っても地下鉄烏丸（からすま）線北大路駅に近いこと！京都駅まで15分くらいなので大阪など他府県に出るのも便利。そして北大路駅の上には北大路ビブレというショッピングモールが便利！

大谷大学や京都府立大学も近く学生向けのごはん屋さんやオシャレな洋食屋さんもあって楽しいエリアです。

「人の数だけ個性があり、人の数だけライフスタイルがある。」
 「そして、人に個性があるように、物件にも個性がある。」

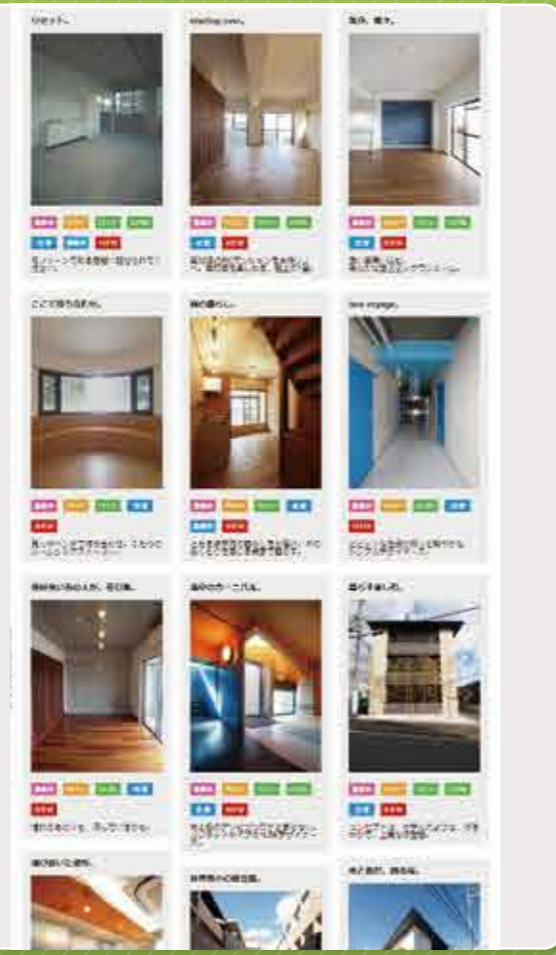
選ぶを楽しむ！不動産サイト

KYOTO TONGARI ESTATE

京都トンガリエステート



トンガった物件、ご紹介します。





インターネット無料物件です。フラットエージェンシーが提供するネットサービス対象物件の場合は、入居当日からインターネットをご利用いただけます。



女性専用の物件。基本的に男性は立ち入ることができません。



学生専用の物件。入居契約の際に合格証書や学生証など、学生であることを証明するものが必要です。卒業後に引き続き住むことはできません。



家具家電付き・家具付き・家電付きの物件です。どんな家具家電が付くかは物件により異なりますので、スタッフまでご確認ください。

094 Hananoki FLAT

はなのきふらっと

鉄筋コンクリート造 3階建 全12室 R1年6月完成

所在地 北区小山西花池町
交通機関 地下鉄烏丸線北大路駅徒歩8分



賃料 **6.5万円 - 7.8万円**

共益費 5,000円/月
水道代 実費

礼金 賃料の2か月分
敷金 賃料の1か月分
契約年数 2年
更新料 賃料の1か月分

通学時間
自転車 **12分**
徒歩 **29分**

- オートロック
- 独立洗面台
- IoTマンション
- ウォークインクローゼット
- 室内洗濯機設置可
- 2口コンロ付き



2019年11月完成☆9帖のお部屋にウォークインクローゼット付です！室内の設備にIoT (Internet of Things) の技術を取り入れて、快適さを高めたマンションです。



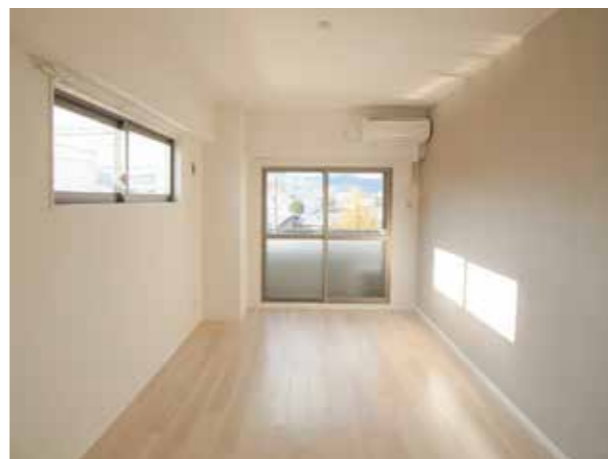
別タイプ有

098 コンフォート9

こんふぉーとないん

鉄筋コンクリート造 5階建 全9室 H25年11月完成

所在地 北区小山東大野町
交通機関 地下鉄烏丸線北大路駅徒歩4分



賃料 **6.3万円 - 6.5万円**

共益費 6,000円/月
水道代 2,000円/月

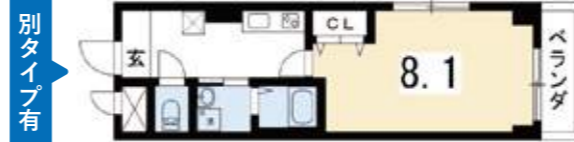
礼金 60,000円
敷金 60,000円
契約年数 2年
更新料 賃料の1か月分

通学時間
自転車 **8分**
徒歩 **19分**

- オートロック
- エレベーター
- TVモニターホン
- 防犯カメラ
- ガスキッチン
- 独立洗面台



北大路駅まで徒歩4分、北大路駅から京都駅までは13分と、京都市外へのお出かけにもとても便利な場所です。人気のバス・トイレ・洗面所三点セパレート！



別タイプ有

095 エイテル北大路

えいてるきたおおじ

鉄筋コンクリート造 3階建 全22室 H19年3月完成



賃料 **6.0万円 - 6.3万円**

共益費 6,000円/月
水道代 共益費に含む

礼金 賃料の1か月分
敷金 賃料の1か月分
契約年数 2年
更新料 賃料の1か月分

所在地 北区小山下初音町
交通機関 地下鉄烏丸線北大路駅徒歩4分



- オートロック
- デザイナーズ
- 独立洗面台
- 室内洗濯機設置可

通学アクセス
自転車 **10分**
徒歩 **25分**



別タイプ有

099 Ancient Lumine

あんしえんとるみね

鉄筋コンクリート造 4階建 全7室 H17年3月完成



賃料 **5.8万円 - 6.2万円**

共益費 7,000円/月
水道代 共益費に含む

礼金 賃料の1か月分
敷金 賃料の1か月分
契約年数 2年
更新料 0円

所在地 北区小山西大野町
交通機関 地下鉄烏丸線北大路駅徒歩7分



- オートロック
- 独立洗面台
- 全室角部屋
- 2口コンロ設置可

通学アクセス
自転車 **7分**
徒歩 **22分**



別タイプ有

096 めぞんどあべにーる メゾンドアベニール

木造 2階建 全18室 H10年2月完成

賃料 **5.1万円 - 5.6万円**

共益費 4,000円/月
水道代 実費

礼金 100,000円
敷金 50,000円
契約年数 2年
更新料 賃料の1か月分

所在地 北区小山下内河原町
交通機関 地下鉄烏丸線北大路駅徒歩3分



- オートロック
- セパレート
- 宅配ボックス
- 防犯カメラ

通学時間
自転車 **12分**
徒歩 **30分**



別タイプ有

097 きたおおじはいむびーとう 北大路ハイムB棟

木造 2階建 全8室 H5年7月完成

賃料 **4.0万円 - 4.5万円**

共益費 4,000円/月
水道代 実費

礼金 50,000円
敷金 50,000円
契約年数 2年
更新料 賃料の1か月分

所在地 北区小山上総町
交通機関 地下鉄烏丸線北大路駅徒歩3分



- 室内洗濯機設置可
- ガスキッチン
- 2口コンロ設置可

通学時間
自転車 **12分**
徒歩 **29分**



別タイプ有

100 はいつもりた ハイツ森田

鉄骨造 4階建 全10室 S54年9月完成

賃料 **2.4万円 - 4.4万円**

共益費 5,000円/月
水道代 共益費に含む

礼金 0円
敷金 0円
契約年数 2年
更新料 0円

所在地 北区小山西大野町
交通機関 地下鉄烏丸線北大路駅徒歩6分



- 無料ランドリー
- ガスキッチン
- オートロック
- 浴室乾燥機

通学時間
自転車 **5分**
徒歩 **11分**



別タイプ有

101 めぞんわかば メゾン若葉

鉄骨造 4階建 全12室 S55年4月完成

賃料 **3.5万円 - 3.8万円**

共益費 5,000円/月
水道代 共益費に含む

礼金 0円
敷金 0円
契約年数 2年
更新料 0円

所在地 北区小山西大野町
交通機関 地下鉄烏丸線北大路駅徒歩5分



- 洗濯機設置可
- ガスキッチン
- 全室角部屋

通学時間
自転車 **10分**
徒歩 **24分**



別タイプ有



スタッフのひとこと 京都市内も冬は時々雪が降ります。たまに積もります。グリップ力の強い靴が一足あると安心。

家賃保証会社、損害保険の加入が必要です。物件によって鍵交換代が必要な場合がありますので、詳細は店舗にお問い合わせください。



スタッフのひとこと 洗濯物が雨に濡れたときはもう一度洗濯したほうがいいんですって。雨の汚れが付いているそうですよ。

家賃保証会社、損害保険の加入が必要です。物件によって鍵交換代が必要な場合がありますので、詳細は店舗にお問い合わせください。



インターネット無料物件です。フラットエージェンシーが提供するネットサービス対象物件の場合は、入居当日からインターネットをご利用いただけます。



女性専用の物件。基本的に男性は立ち入ることができません。

102 MIGH CITY

まいしてい
鉄骨造 3階建 全4室 H10年8月完成



賃料 **5.3**万円

共益費 3,000円/月
水道代 実費

礼金 賃料の1か月分
敷金 0円
契約年数 2年
更新料 賃料の1か月分

所在地 北区小山下初音町
交通機関 地下鉄烏丸線北大路駅徒歩7分



ネット無料



女性専用



学生専用



家具付き

セパレート

通学アクセス

室内洗濯機設置可

全室角部屋

貸主 (仲介料無料)

自転車 11分

徒歩 27分



別タイプ有



103 artizan 北大路

あるていざんきたおおじ
鉄骨造 3階建 全4室 H26年12月完成



賃料 **6.2**万円 - **6.3**万円

共益費 5,000円/月
水道代 2,000円/月

礼金 賃料の1か月分
敷金 賃料の2か月分
契約年数 2年
更新料 賃料の1か月分

所在地 北区小山東大野町
交通機関 地下鉄烏丸線北大路駅徒歩4分



ネット無料



女性専用



学生専用



家具付き

オートロック

エレベーター

独立洗面台

IH2口コンロ付き

通学アクセス

自転車 10分

徒歩 23分



別タイプ有



MAIN OFFICE

本店営業部

店舗案内



TEL (フリーダイヤル) **0120-75-0669**

メール honten@flat-a.co.jp

営業時間 10:00 ~ 18:00
(毎週火曜日・第2水曜日定休)
※1月~3月の定休日: 火曜

所在地 〒603-8165
京都市北区紫野西御所田町 9-1



女性スタッフ在籍

英語

中国語

駐車場あり

JR京都駅からのアクセス

Subway 地下鉄烏丸線/国際会館行
「北大路」駅下車 徒歩約11分

Bus 市バス/9番 西賀茂車庫前行
「堀川北大路」停下車 徒歩約1分

佛教大学や北大路駅など
お電話いただけましたら
お迎えにあがります!

0120-75-0669



二条エリア

Nijo

Bivi 二条には
シネコンもあって
話題作からアート系の作品まで
幅広く上映しています。

何と言っても便利!
JR、地下鉄東西線の2WAYで、
場所によっては阪急も使えます!
三条商店街まで足を延ばせば
昔ながらのお店とオシャレなカフェが並んでいて
なんだかいい雰囲気。
こんなに便利なのに
二条城(世界遺産ですよ!)があって
歴史も感じられる
いいところのエリアです。



インターネット無料物件です。フラットエージェンシーが提供するネットサービス対象物件の場合は、入居当日からインターネットをご利用いただけます。



女性専用の物件。基本的に男性は立ち入ることができません。



学生専用の物件。入居契約の際に合格証書や学生証など、学生であることを証明するものが必要です。卒業後に引き続き住むことはできません。



家具家電付き・家具付き・家電付きの物件です。どんな家具家電が付くかは物件により異なりますので、スタッフまでご確認ください。

104 ゴールドクレスト

ごーどくれすと

鉄筋コンクリート造 5階建 全25室 H10年3月完成

所在地 中京区西ノ京西鹿垣町
交通機関 JR円町駅徒歩5分



賃料 **4.5万円 - 4.8万円**

共益費 6,000円/月
水道代 共益費に含む

礼金 0円
敷金 50,000円
契約年数 2年
更新料 0円

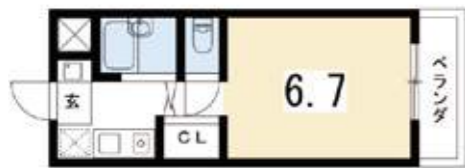
- オートロック
- セパレート
- 家主様同居
- TVモニターホン
- 室内洗濯機設置可

通学時間 自転車 **8分** 徒歩 **20分**

point!
親かな大家さんが同建内にお住まいなので、初めての一人暮らしでも心強いですよ。JR円町駅まで徒歩5分、一番近くのスーパーまで徒歩2分です。



別タイプ有



105 ネクストライフ太秦天神川

ねくすらいふうずまぎてんじんがわ

木造 3階建 全9室 R2年3月完成



賃料 **4.8万円 - 5.2万円**

共益費 4,000円/月
水道代 2,000円/月

礼金 賃料の1か月分
敷金 賃料の1か月分
契約年数 2年
更新料 賃料の1か月分

所在地 右京区太秦森ヶ前町
交通機関 地下鉄東西線太秦天神川駅徒歩4分



- オートロック
- セパレート
- 独立洗面台
- 宅配ボックス

通学アクセス
自転車 **16分**
徒歩 **38分**

別タイプ有



106 ハウスパティオ

はうすぱていお

鉄筋コンクリート造 3階建 全14室 S63年3月完成



賃料 **4.7万円**

共益費 6,000円/月
水道代 共益費に含む

礼金 70,000円
敷金 50,000円
契約年数 2年
更新料 0円

所在地 右京区西院矢掛町
交通機関 阪急電鉄西院駅徒歩7分



- セパレート
- デザイナーズ
- 室内洗濯機設置可

通学アクセス
自転車 **11分**
徒歩 **27分**

別タイプ有



107 カサデソーラ四条

かさでそーらしじょう

鉄筋コンクリート造 4階建 全17室 S52年3月完成

通学時間 自転車 **11分**
徒歩 **27分**



賃料 **3.0万円 - 3.6万円**

共益費 4,500円/月
水道代 1,890円/月

礼金 賃料の1か月分
敷金 0円
契約年数 4年
更新料 賃料の1か月分

所在地 右京区西院坤町
交通機関 阪急電鉄西院駅徒歩7分



- オートロック
- ガスキッチン
- 防犯カメラ



別タイプ有

108 カーサドマーニ

かーさどまーに

木造 2階建 全4室 H9年1月完成

通学時間 自転車 **10分**
徒歩 **24分**



賃料 **4.5万円**

共益費 4,500円/月
水道代 実費

礼金 50,000円
敷金 50,000円
契約年数 2年
更新料 0円

所在地 上京区清元町
交通機関 地下鉄烏丸線丸太町駅徒歩14分



- セパレート
- 室内洗濯機設置可
- 電化キッチン



別タイプ有

109 ラフィネ車道

らふいねくるまみち

木造 2階建 全6室 H21年2月完成



賃料 **5.2万円 - 5.3万円**

共益費 4,000円/月
水道代 実費

礼金 0円
敷金 賃料の1ヶ月分
契約年数 2年
更新料 賃料の1か月分

所在地 右京区太秦安井車道町
交通機関 JR花園駅徒歩5分



- 独立洗面台
- 室内洗濯機設置可
- TVモニターホン
- 全室南向き

通学アクセス
自転車 **14分**
徒歩 **34分**



別タイプ有

110 アトレ太秦

あつれうずまぎ

木造 2階建 全6室 R2年12月完成

所在地 右京区太秦安井車道町
交通機関 JR花園駅徒歩6分



賃料 **6.4万円 - 6.5万円**

共益費 4,000円/月
水道代 実費

礼金 賃料の1か月分
敷金 賃料の1か月分
契約年数 2年
更新料 賃料の1か月分

通学時間 自転車 **14分**
徒歩 **34分**

- TVモニターホン
- 浴室乾燥機
- 洗面所独立
- 宅配ボックス
- 全室南向き
- ロフト付き部屋あり

point!
オススメしたいのはこの“ミニラボ”！高低差を生かし、ワークスペースとリビング空間を区分けしているの、家でのリモート授業でも気持ちの切り替えができてさう。



別タイプ有





インターネット無料物件です。フラットエージェンシーが提供するネットサービス対象物件の場合は、入居当日からインターネットをご利用いただけます。



女性専用の物件。基本的に男性は立ち入ることができません。



学生専用の物件。入居契約の際に合格証書や学生証など、学生であることを証明するものが必要です。卒業後に引き続き住むことはできません。






家具家電付き・家具付き・家電付きの物件です。どんな家具家電が付くかは物件により異なりますので、スタッフまでご確認ください。

111 こうとくあん **光徳庵** シェアハウス
木造 2階建 全8室 H31年3月完成

賃料 **5.3**万円 - **5.4**万円
共益費 10,000円/月
水道代 共益費に含む
礼金 賃料の1か月分
敷金 0円
契約年数 2年
更新料 賃料の1か月分
所在地 右京区山ノ内中畑町
交通機関 京福電鉄山ノ内駅徒歩4分

ネット無料 女性専用 学生専用 家具付き
オートロック デザイナーズ 独立洗面台 各個室に警備保障あり
通学アクセス 自転車 11分 徒歩 26分










112 せくすてつと **六重奏** シェアハウス
鉄筋コンクリート造 3階建 全6室 H27年1月完成

賃料 **5.7**万円 - **6.2**万円
共益費 12,000円/月
水道代 共益費に含む
礼金 賃料の1か月分
敷金 0円
契約年数 2年
更新料 賃料の1か月分
所在地 中京区西ノ京内畑町
交通機関 JR二条駅徒歩8分

ネット無料 女性専用 学生専用 家具付き
オートロック デザイナーズ 独立洗面台 セバレート
通学アクセス 自転車 4分 徒歩 9分

別タイプ有








113 かもハウス シェアハウス
鉄骨造 3階建 全7室 H4年1月完成

賃料 **4.0**万円 - **4.8**万円
共益費 2,000円/月
光熱費 8,000円/月
礼金 賃料の1か月分
敷金 賃料の1か月分
契約年数 1年
更新料 10,000円
所在地 中京区壬生馬場町
交通機関 阪急電鉄大宮駅徒歩8分

ネット無料 女性専用 学生専用 家具付き
家主様同居 防犯カメラ 収納たっぷり 宅配ボックス
通学アクセス 自転車 3分 徒歩 7分

別タイプ有

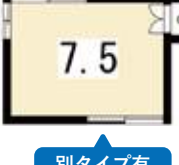


114 ゆくり シェアハウス
軽鉄造 2階建 全3室 S50年10月完成 (H26年10月リノベーション)

賃料 **3.5**万円 - **4.3**万円
共益費 10,000円/月
水道代 共益費に含む
礼金 賃料の1か月分
敷金 賃料の1か月分
契約年数 2年
更新料 0円
所在地 右京区花園木辻南町
交通機関 JR花園駅徒歩9分

ネット無料 女性専用 学生専用 家具付き
ガスキッチン セバレート 独立洗面台 TVモニターホン
通学アクセス 自転車 14分 徒歩 35分

別タイプ有



115 べるりどにじょう **ベルリード二条**
木造 2階建 全10室 H21年6月完成

所在地 中京区西ノ京樋ノ口町
交通機関 JR二条駅徒歩8分

賃料 **5.3**万円 - **6.0**万円
共益費 4,000円/月
水道代 実費
礼金 賃料の1か月分
敷金 賃料の1か月分
契約年数 2年
更新料 賃料の1か月分
通学時間 自転車 4分 徒歩 9分

TVモニターホン セバレート 独立洗面台 室内洗濯機設置可 ガスキッチン

point!
地下鉄・JR、どちらの最寄り駅も徒歩10分圏内！御池通から南へ少し入った、静かな住環境。駐輪場は屋根が付いています。自転車が汚れにくい！ちょっとオススメのポイントです。







116 ぐれーしーにしきょう **グレースー西ノ京**
鉄筋コンクリート造 5階建 全49室 H11年9月完成

賃料 **4.6**万円 - **4.8**万円
共益費 4,500円/月
水道代 2,300円/月
礼金 0円
敷金 0円
契約年数 2年
更新料 賃料の1か月分
所在地 中京区西ノ京銅駝町
交通機関 JR二条駅徒歩9分

ネット無料 女性専用 学生専用 家具付き
エレベーター セバレートタイプあり 室内洗濯機設置可
通学アクセス 自転車 5分 徒歩 11分

別タイプ有






117 みつまめきょうと **みつまめ京都**
鉄筋コンクリート造 7階建 全90室 H11年4月完成

賃料 **4.9**万円 - **5.8**万円
共益費 7,500円/月
水道代 2,000円/月
礼金 50,000円
敷金 賃料の1か月分
契約年数 2年
更新料 賃料の1か月分
所在地 中京区西ノ京小倉町
交通機関 JR二条駅徒歩3分

ネット無料 女性専用 学生専用 家具付き
オートロック エレベーター セバレート 防犯カメラ
通学時間 自転車 1分 徒歩 3分

別タイプ有






118 しょうわふらっとにしじん **正和フラット西陣**
鉄筋コンクリート造 4階建 全30室 H23年3月完成

賃料 **5.3**万円 - **5.7**万円
共益費 3000~4000円/月
水道代 実費
礼金 50,000円
敷金 30,000円
契約年数 2年
更新料 0円
所在地 上京区白竹町
交通機関 京福電鉄北白河駅徒歩15分

ネット無料 女性専用 学生専用 家具付き
オートロック セバレート 独立洗面台 浴室乾燥機
通学時間 自転車 9分 徒歩 23分

別タイプ有



インターネット無料物件です。フラットエージェンシーが提供するネットサービス対象物件の場合は、入居当日からインターネットをご利用いただけます。



女性専用の物件。基本的に男性は立ち入ることができません。

119 **ブランドール西院**
鉄筋コンクリート造 5階建 全24室 R2年3月完成

5.5万円 - 5.8万円

共益費 5,000円/月
水道代 2,000円/月

礼金 賃料の1か月分
敷金 賃料の1か月分
契約年数 2年
更新料 賃料の1か月分

所在地 右京区西院六反田町
交通機関 阪急電鉄西京極駅徒歩11分

ネット無料 女性専用 学生専用 家具付き

オートロック 通学アクセス
独立洗面台
宅配ボックス
TVモニターホン

自転車 17分
徒歩 41分

別タイプ有



120 **AKATUKI II**
鉄筋コンクリート造 6階建 全33室 H16年7月完成

5.3万円 - 6.0万円

共益費 6,000円/月
水道代 2,200円/月

礼金 賃料の1か月分
敷金 0円
契約年数 2年
更新料 0円

所在地 中京区西ノ京南上合町
交通機関 JR円町駅徒歩6分

ネット無料 女性専用 学生専用 家具付き

エレベーター 通学アクセス
オートロック
独立洗面台
室内洗濯機設置可

自転車 8分
徒歩 19分



121 **ピースフル二条**
鉄骨造 7階建 全20室 H15年12月完成

5.2万円 - 5.4万円

共益費 6,000円/月
水道代 実費

礼金 0円
敷金 0円
契約年数 2年
更新料 0円

所在地 中京区西ノ京小堀町
交通機関 JR二条駅徒歩3分

通学時間 自転車 3分
徒歩 7分

ネット無料 女性専用 学生専用 家具付き

オートロック
エレベーター
室内洗濯機設置可

別タイプ有



122 **Royal Stage 京都佐井六角**
鉄筋コンクリート造 5階建 全12室 H19年3月完成

5.6万円 - 6.1万円

共益費 8,000円/月
水道代 共益費に含む

礼金 総賃料の1ヶ月分
敷金 0円
契約年数 2年
更新料 総賃料の1ヶ月分

所在地 右京区西院下花田町
交通機関 阪急電鉄西院駅徒歩7分

通学時間 自転車 7分
徒歩 17分

ネット無料 女性専用 学生専用 家具付き

デザイナーズ
オートロック
エレベーター
ロフト付き

別タイプ有



オンライン相談室

相談 × 見学 × IT重説

いつも使ってるアプリで
だいじょうぶ!



POINT1
お部屋の案内から
契約まで
全てオンライン!



POINT2
重要事項説明は
IT重説で。
来店は入居の時だけ!



相談室は
こちらから



「もっと物件を見たい」
というそのあなた!

賃貸京都.jp

佛教大学専用ページ

「探しやすさ」にこだわりました

POINT 01 PICK UP

特集から探す

佛教大学のお部屋探して多い条件ごとに物件を特集しました! 空きが出たらすぐに更新・追加されるので、常に最新の空室情報が見られます。

POINT 02 COLUMN

イチオシ物件

大学指定の物件や半径500m圏内など、スタッフおすすめの物件を掲載しています。

POINT 03 BACK UP

学生さんのお部屋探しを応援します!

当社は大学から委託を受け、下宿相談会を開催しています。入居が決まってからの流れやご質問にも丁寧に対応いたします。



気になったお部屋は
すぐにLINEでお問い合わせ!
どんなことでもお気軽に
ご相談ください!

賃貸京都.jp
佛教大学専用ページ





つかいかた、いろいろ。

マンスリー-KYOTO

マンスリーマンションとは、1ヶ月以上の短期から利用できる家具付きの賃貸マンションです。

敷金・礼金
仲介手数料
0円

スマホで
かんたん
お申し込み

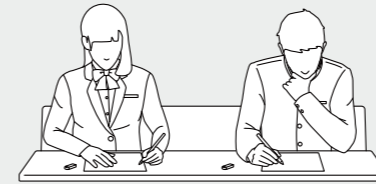
家具・家電
ついてます

CASE

1

京都市内の学校を受験する

複数の学校や複数の学部を受験したりなど、数日にわたる日程の方にオススメ。

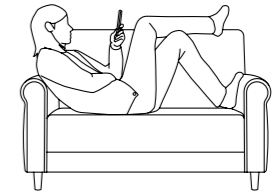


CASE

2

ひとり暮らしを体験してみる

家具や家電が付いているから、お試しひとり暮らしに最適。自分が求めているものがわかるかも。



例えば
こんな
つかいかた

CASE

3

下宿先を引き払ったけど 京都にしばらく残りたい

家賃を払うのはもったいないけど、卒業式や入社式までは京都で過ごしたい！という時に



CASE

4

子どもの一人暮らしの準備に しばらく付き添いたい

初めての一人暮らしは準備でバタバタ。できたら入学式も出席しようかな、とお考えの親御さんに。



その他、スクーリングや旅行、出張など。
気軽に、手軽に、身軽に、京都で暮らすなら、マンスリー京都で。

＼ オシャレなマンスリー、増えてます /

マンスリー-KYOTO

マンスリー ウィークリー 京町家

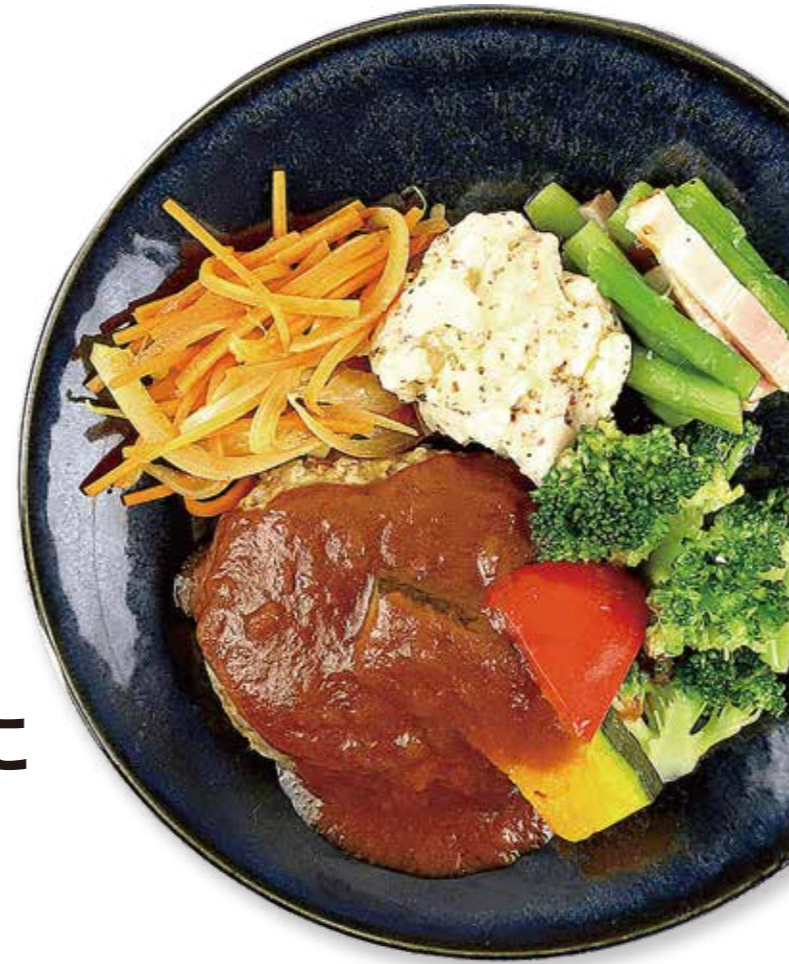
TEL.0120-85-0669



さがす



インスタ



ひとり暮らしのあの子に
健康的な食生活を。

nosh ナッシュ



食事つき物件や
食べ物の仕送りの代わりに

ナッシュは、一流シェフが調理し
開発した低糖質・低塩分の食事
をご自宅までお届けするサービスです。

糖質 30g 以下、塩分 2.5g 以下

好きな時に電子レンジで温めるだけ

60種類以上のメニューから選べる

継続購入でさらにお得に

配送スキップ・停止もかんたん

HOW TO NOSH

ウェブサイトでメニューのご注文から
お届けまで全てできます。



01
Web サイトから
ご注文

お届けする食数・間隔・
メニューをお客さまの
ライフスタイルに合わ
せてお選びください。



02
自社で調理後
冷凍でお届け

ご希望の食事を指定の
場所までお届けするの
で、冷凍庫で保管くだ
さい。



03
レンジで温めて
お召し上がり

食べたいときに電子レ
ンジで温めるだけで、
お召し上がりいただけ
ます。

初回
¥2,000 OFF



くわしくはこちらから