



人気の住宅地にふさわしい住まいを。

## 賃貸の常識を越えたクオリティを持つ戸建メゾネット



京都屈指の人気の住宅地。街と調和する戸建メゾネット。京都駅から約20分。京都議定書を採択した地で有名な国際会館駅の徒歩圏に、その美しい戸建メゾネットタイプの賃貸住宅は誕生しました。周辺には緑が多く、丘や田園と住宅が調和する美しい街並みと、人気のある学区でもあり、大阪までが通勤・通学圏という利便性の高さで、人気が集まっているエリアです。オーナーの池田様に、今回の計画についてお話しをお聞きしました。「もともと農地として所有していた先祖代々の土地。時代も変化し、若い世代がどんどん移り住んで来られたことで、街も大きく変わってきました。いずれは相続の問題も出てくるので、賃貸住宅として活用することにし



戸建賃貸ならではのゆったりしたアプローチ。



奥の建物は2戸のメゾネット。門は分けられています。



門構えも立派。賃貸に見えないクオリティ。



客間としても利用できる和室をリビングに隣接。明るく開放的な空間を演出しています。

下ノトイレにも豊富な収納を。まさに女性ならではのアイデア。

左上・上ノ対面式のシステムキッチン。昇降機付きの吊り戸棚も設置。

ゆったりとした玄関に天井までの玄関収納を設置。

「知人がミサワさんで自宅を建てました。その時に見に行つて、耐震性の高さなどがいいと感じ

ました。ワンルームマンションを10年ほど経営した経験から、1人暮らし向けは供給過剰と考え、思い切つて戸建賃貸住宅を決断。エアコン付き、専用庭付、そして駐車場も各々台分備え、周辺との差別化を考えました。」

「奥様と娘さんが、女性の視点で設備選び。住む方と思う気持ちには、オーナー様の奥様と娘さんにも強くありません。一番多く家にいる女性にとつて、快適さは最も大切だとお考えになったそうです。」

「妻と娘は、私が設備がない様々な工夫を提案してくれました。玄関の天井まであるシューズクロゼットや、対面キッチン、昇降機付のキッチン戸棚、トイレの収納など女性ならではのアイデアがたくさんありました。完成し

たときにはあまりに思い入れが深くなり、妻も娘もここに住みたいと言っていましたとオーナー様。そんなオーナー様ご家族の、住む人をおつち気持ちはしっかり伝わり、相場より高い家賃設定にもかかわらず、すでに地元を知る不動産会社とミサワホームの協力で成功した例と言えるでしょう。」

「知人がミサワさんで自宅を建てました。その時に見に行つて、耐震性の高さなどがいいと感じました。ワンルームマンションを10年ほど経営した経験から、1人暮らし向けは供給過剰と考え、思い切つて戸建賃貸住宅を決断。エアコン付き、専用庭付、そして駐車場も各々台分備え、周辺との差別化を考えました。」

「奥様と娘さんが、女性の視点で設備選び。住む方と思う気持ちには、オーナー様の奥様と娘さんにも強くありません。一番多く家にいる女性にとつて、快適さは最も大切だとお考えになったそうです。」

「妻と娘は、私が設備がない様々な工夫を提案してくれました。玄関の天井まであるシューズクロゼットや、対面キッチン、昇降機付のキッチン戸棚、トイレの収納など女性ならではのアイデアがたくさんありました。完成したときにはあまりに思い入れが深くなり、妻も娘もここに住みたいと言っていましたとオーナー様。そんなオーナー様ご家族の、住む人をおつち気持ちはしっかり伝わり、相場より高い家賃設定にもかかわらず、すでに地元を知る不動産会社とミサワホームの協力で成功した例と言えるでしょう。」

「奥様と娘さんが、女性の視点で設備選び。住む方と思う気持ちには、オーナー様の奥様と娘さんにも強くありません。一番多く家にいる女性にとつて、快適さは最も大切だとお考えになったそうです。」

「妻と娘は、私が設備がない様々な工夫を提案してくれました。玄関の天井まであるシューズクロゼットや、対面キッチン、昇降機付のキッチン戸棚、トイレの収納など女性ならではのアイデアがたくさんありました。完成したときにはあまりに思い入れが深くなり、妻も娘もここに住みたいと言っていましたとオーナー様。そんなオーナー様ご家族の、住む人をおつち気持ちはしっかり伝わり、相場より高い家賃設定にもかかわらず、すでに地元を知る不動産会社とミサワホームの協力で成功した例と言えるでしょう。」

「奥様と娘さんが、女性の視点で設備選び。住む方と思う気持ちには、オーナー様の奥様と娘さんにも強くありません。一番多く家にいる女性にとつて、快適さは最も大切だとお考えになったそうです。」

「妻と娘は、私が設備がない様々な工夫を提案してくれました。玄関の天井まであるシューズクロゼットや、対面キッチン、昇降機付のキッチン戸棚、トイレの収納など女性ならではのアイデアがたくさんありました。完成したときにはあまりに思い入れが深くなり、妻も娘もここに住みたいと言っていましたとオーナー様。そんなオーナー様ご家族の、住む人をおつち気持ちはしっかり伝わり、相場より高い家賃設定にもかかわらず、すでに地元を知る不動産会社とミサワホームの協力で成功した例と言えるでしょう。」

「奥様と娘さんが、女性の視点で設備選び。住む方と思う気持ちには、オーナー様の奥様と娘さんにも強くありません。一番多く家にいる女性にとつて、快適さは最も大切だとお考えになったそうです。」

「妻と娘は、私が設備がない様々な工夫を提案してくれました。玄関の天井まであるシューズクロゼットや、対面キッチン、昇降機付のキッチン戸棚、トイレの収納など女性ならではのアイデアがたくさんありました。完成したときにはあまりに思い入れが深くなり、妻も娘もここに住みたいと言っていましたとオーナー様。そんなオーナー様ご家族の、住む人をおつち気持ちはしっかり伝わり、相場より高い家賃設定にもかかわらず、すでに地元を知る不動産会社とミサワホームの協力で成功した例と言えるでしょう。」

「奥様と娘さんが、女性の視点で設備選び。住む方と思う気持ちには、オーナー様の奥様と娘さんにも強くありません。一番多く家にいる女性にとつて、快適さは最も大切だとお考えになったそうです。」

「奥様と娘さんが、女性の視点で設備選び。住む方と思う気持ちには、オーナー様の奥様と娘さんにも強くありません。一番多く家にいる女性にとつて、快適さは最も大切だとお考えになったそうです。」

「妻と娘は、私が設備がない様々な工夫を提案してくれました。玄関の天井まであるシューズクロゼットや、対面キッチン、昇降機付のキッチン戸棚、トイレの収納など女性ならではのアイデアがたくさんありました。完成したときにはあまりに思い入れが深くなり、妻も娘もここに住みたいと言っていましたとオーナー様。そんなオーナー様ご家族の、住む人をおつち気持ちはしっかり伝わり、相場より高い家賃設定にもかかわらず、すでに地元を知る不動産会社とミサワホームの協力で成功した例と言えるでしょう。」

「奥様と娘さんが、女性の視点で設備選び。住む方と思う気持ちには、オーナー様の奥様と娘さんにも強くありません。一番多く家にいる女性にとつて、快適さは最も大切だとお考えになったそうです。」

「妻と娘は、私が設備がない様々な工夫を提案してくれました。玄関の天井まであるシューズクロゼットや、対面キッチン、昇降機付のキッチン戸棚、トイレの収納など女性ならではのアイデアがたくさんありました。完成したときにはあまりに思い入れが深くなり、妻も娘もここに住みたいと言っていましたとオーナー様。そんなオーナー様ご家族の、住む人をおつち気持ちはしっかり伝わり、相場より高い家賃設定にもかかわらず、すでに地元を知る不動産会社とミサワホームの協力で成功した例と言えるでしょう。」

「奥様と娘さんが、女性の視点で設備選び。住む方と思う気持ちには、オーナー様の奥様と娘さんにも強くありません。一番多く家にいる女性にとつて、快適さは最も大切だとお考えになったそうです。」

「妻と娘は、私が設備がない様々な工夫を提案してくれました。玄関の天井まであるシューズクロゼットや、対面キッチン、昇降機付のキッチン戸棚、トイレの収納など女性ならではのアイデアがたくさんありました。完成したときにはあまりに思い入れが深くなり、妻も娘もここに住みたいと言っていましたとオーナー様。そんなオーナー様ご家族の、住む人をおつち気持ちはしっかり伝わり、相場より高い家賃設定にもかかわらず、すでに地元を知る不動産会社とミサワホームの協力で成功した例と言えるでしょう。」

「奥様と娘さんが、女性の視点で設備選び。住む方と思う気持ちには、オーナー様の奥様と娘さんにも強くありません。一番多く家にいる女性にとつて、快適さは最も大切だとお考えになったそうです。」

「妻と娘は、私が設備がない様々な工夫を提案してくれました。玄関の天井まであるシューズクロゼットや、対面キッチン、昇降機付のキッチン戸棚、トイレの収納など女性ならではのアイデアがたくさんありました。完成したときにはあまりに思い入れが深くなり、妻も娘もここに住みたいと言っていましたとオーナー様。そんなオーナー様ご家族の、住む人をおつち気持ちはしっかり伝わり、相場より高い家賃設定にもかかわらず、すでに地元を知る不動産会社とミサワホームの協力で成功した例と言えるでしょう。」

「奥様と娘さんが、女性の視点で設備選び。住む方と思う気持ちには、オーナー様の奥様と娘さんにも強くありません。一番多く家にいる女性にとつて、快適さは最も大切だとお考えになったそうです。」

「妻と娘は、私が設備がない様々な工夫を提案してくれました。玄関の天井まであるシューズクロゼットや、対面キッチン、昇降機付のキッチン戸棚、トイレの収納など女性ならではのアイデアがたくさんありました。完成したときにはあまりに思い入れが深くなり、妻も娘もここに住みたいと言っていましたとオーナー様。そんなオーナー様ご家族の、住む人をおつち気持ちはしっかり伝わり、相場より高い家賃設定にもかかわらず、すでに地元を知る不動産会社とミサワホームの協力で成功した例と言えるでしょう。」

「奥様と娘さんが、女性の視点で設備選び。住む方と思う気持ちには、オーナー様の奥様と娘さんにも強くありません。一番多く家にいる女性にとつて、快適さは最も大切だとお考えになったそうです。」

「妻と娘は、私が設備がない様々な工夫を提案してくれました。玄関の天井まであるシューズクロゼットや、対面キッチン、昇降機付のキッチン戸棚、トイレの収納など女性ならではのアイデアがたくさんありました。完成したときにはあまりに思い入れが深くなり、妻も娘もここに住みたいと言っていましたとオーナー様。そんなオーナー様ご家族の、住む人をおつち気持ちはしっかり伝わり、相場より高い家賃設定にもかかわらず、すでに地元を知る不動産会社とミサワホームの協力で成功した例と言えるでしょう。」

「奥様と娘さんが、女性の視点で設備選び。住む方と思う気持ちには、オーナー様の奥様と娘さんにも強くありません。一番多く家にいる女性にとつて、快適さは最も大切だとお考えになったそうです。」

「妻と娘は、私が設備がない様々な工夫を提案してくれました。玄関の天井まであるシューズクロゼットや、対面キッチン、昇降機付のキッチン戸棚、トイレの収納など女性ならではのアイデアがたくさんありました。完成したときにはあまりに思い入れが深くなり、妻も娘もここに住みたいと言っていましたとオーナー様。そんなオーナー様ご家族の、住む人をおつち気持ちはしっかり伝わり、相場より高い家賃設定にもかかわらず、すでに地元を知る不動産会社とミサワホームの協力で成功した例と言えるでしょう。」

「奥様と娘さんが、女性の視点で設備選び。住む方と思う気持ちには、オーナー様の奥様と娘さんにも強くありません。一番多く家にいる女性にとつて、快適さは最も大切だとお考えになったそうです。」



オーナー様 池田様(中)

不動産会社とミサワホームさんとの協力で、大変満足できる賃貸住宅ができました。入居者もスムーズに決まり、喜んでいただいているようです。

株式会社フラットエージェンシー

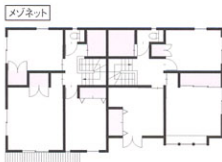
専務取締役 田原 陽子様(右)

ミサワホーム近畿株式会社 京都支店

山田 和弘(左)

街並みに調和する外観や、充実した設備など、オーナー様の思いをカタチにすることができたと思います。

2階



戸建



敷地面積: 539m<sup>2</sup>  
 メゾネット床面積: 101.3m<sup>2</sup>(1階) 100.1m<sup>2</sup>(2階) 201.4m<sup>2</sup>(延床面積)  
 戸建床面積: 51.7m<sup>2</sup>(1階) 49.2m<sup>2</sup>(2階) 100.9m<sup>2</sup>(延床面積)  
 間取り: 3LDK 3戸

1階

