



【食事付】カレッジコート 京都鴨川

COLLEGE COURT KYOTO KAMOGAWA

京都市営地下鉄烏丸線 鞍馬口駅 徒歩 7 分 京都市営地下鉄烏丸線 今出川駅 徒歩 14 分

京阪鴨東線 出町柳駅 徒歩 15 分 叡山電鉄叡山本線 出町柳駅 徒歩 15 分

京都市営地下鉄烏丸線 北大路駅 徒歩 20 分



この物件情報を CHECK!! ▶▶▶



■ 物件からターミナル駅までの時間*1



鞍馬口駅から			
北大路駅	1分	二条駅	9分
北山駅	3分	京都駅	11分
烏丸御池駅	5分	山科駅	15分
国際会館駅	8分	くいな橋駅	16分

■ 代表間取り図*2



仲介手数料 ¥0	緊急対応 24 SECOM	学生専用	家具家電	食事付 	管理人 	WiFi
--------------------	-------------------------	-------------	-------------	---------	---------	----------

共用設備	防犯カメラ／オートロック／食堂／電子レンジ／トースター／エレベーター／駐輪場(無料)／BS
専有設備	バス・トイレ別／独立洗面台／シンク／TVモニター付インターホン／浴室乾燥機／照明器具／エアコン／収納／室内洗濯機置場／バルコニー／フローリング(CFシート)／給湯(ガス)／温水洗浄便座

■ 共用部



エントランス



食堂

■ 共用部設備



防犯カメラ



オートロック

■ 居室^{※3}



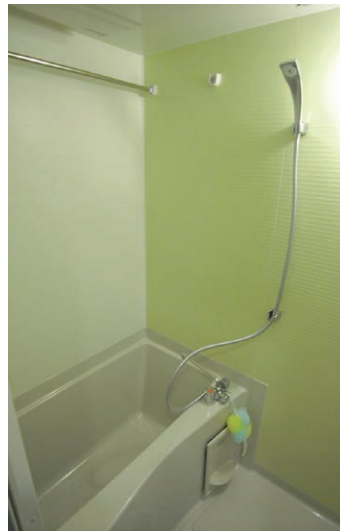
居室 (モデルルーム)



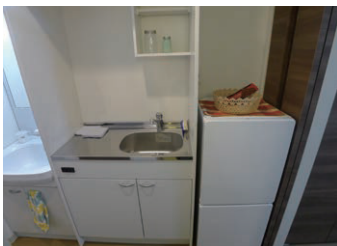
居室 (モデルルーム)



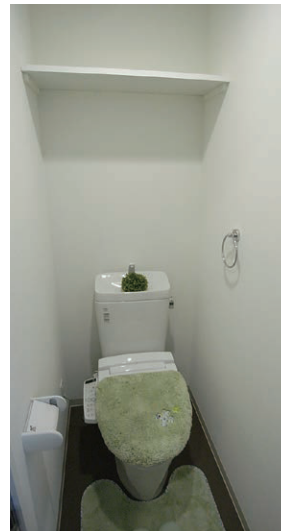
独立洗面台



浴室



シンク



トイレ

■ 居室備え付け家具^{※4}



デスク・チェスト



チェア



2ドア冷蔵庫



洗濯機



ベッド



テレビ台

※1：分数は乗車時間です。乗換・待ち時間は含まれません。また時間帯により多少異なります。※2：掲載の間取り図は、図面を基に描き起こしたもので、実際とは異なる場合がございます。※間取り図内のイラストで描かれた家具家電、小物等については、説明表記があるもの以外実際には含まれておりません。※間取りが現況と異なる場合は現況を優先します。※3：居室写真はイメージです。居室は写真によりタイプが異なります。※4：写真はイメージです。実際とは異なる場合がございます。※モデルルームの場合、備品は付きません。※新築・改装物件は一部広告と仕様と異なる場合や、計画が変更・中止となる場合があります。●徒歩は1分80m、自転車は1分240mを基準に算出しています。●最寄駅より徒歩3分以内の物件を駅前と表記しています。

株式会社 **フラットエージェンシー** 北大路駅前店

0120-44-0669

〒603-8142 京都市北区小山北上総町43-5
TEL 075-493-0669 FAX 075-493-2023
✉ kitaoji@flat-a.co.jp

北大路駅前店
LINE公式アカウント
友だち登録▶



【貸主】宅地建物取引業 国土交通大臣 (5) 第5797号
株式会社毎日コムネット
〒100-0004 東京都千代田区大手町2-1-1 大手町野村ビル15階

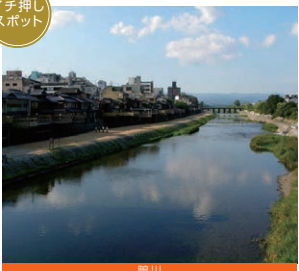
AREA
MAP

～ 京都という街～

生活情報スポットをご紹介します。



イチ押し
スポット



鴨川
京都市内の南北を流れる約23kmの河川で憩いの場として多くの人に親しまれています。



1 京都駅前バス停
有名な観光名所の清水寺や嵐山行きバス停が並びます。



2 京都タワー
京都市内で一番高い展望室からは白都の絶景パノラマをご覧いただけます。



3 ニトリデコホーム 京都ヨドバシ店
京都の市販品と日用品が一式揃います。新生活の準備に便利です。



4 新鮮食品館 アイハート 出町店
生鮮食品・惣菜・日用品が揃っているスーパーです。



5 殺家HOWDY
スーパーだけでなくドラッグストアや100円ショップなどもある便利な施設です。



6 下鴨神社
世界遺産にも登録されており、国内外の観光客から人気のスポットです。



7 加茂みたらし茶屋
みたらし団子発祥の地「京都」で、絶品のみたらし団子が頂けます。

モバイルで CHECK!!
物件の位置情報は
こちらをチェック
Googleマップヘルプ

*掲載の情報は2021年7月時点のもの、施設情報、営業時間など変更になる可能性がありますので、ご注意ください。

賃料表

501 ■ A	502 ■ B	503 ■ B	504 ■ B	505 ■ B	506 ■ B				
¥59,800	¥59,800	¥59,800	¥59,800	¥59,800	¥59,800				
401 ■ A	402 ■ B	403 ■ B	404 ■ B	405 ■ B	406 ■ B	407 ■ B	408 ■ B		
¥59,800	¥59,800	¥59,800	¥59,800	¥59,800	¥59,800	¥59,800	¥59,800		
301 ■ A	302 ■ B	303 ■ B	304 ■ B	305 ■ B	306 ■ B	307 ■ B	308 ■ B	309 ■ B	310 ■ A
¥59,800	¥59,800	¥59,800	¥59,800	¥59,800	¥59,800	¥59,800	¥59,800	¥59,800	¥59,800
201 ■ A	202 ■ B	203 ■ B	204 ■ B	205 ■ B	206 ■ B	207 ■ B	208 ■ B	209 ■ B	210 ■ A
¥59,800	¥59,800	¥59,800	¥59,800	¥59,800	¥59,800	¥59,800	¥59,800	¥59,800	¥59,800
エントランス・ゴミ置場		管理人住戸		101 ■ B	102 ■ B	103 ■ B	104 ■ B	105 ■ A	
				¥53,300	¥54,800	¥54,800	¥54,800	¥54,800	

北東

				507 ■ B	508 ■ B	509 ■ B	510 ■ B	511 ■ B	512 ■ A	
				¥62,800	¥62,800	¥62,800	¥62,800	¥62,800	¥62,800	
		409 ■ B	410 ■ B	411 ■ B	412 ■ B	413 ■ B	414 ■ B	415 ■ B	416 ■ A	
		¥62,800	¥62,800	¥62,800	¥62,800	¥62,800	¥62,800	¥62,800	¥62,800	
311 ■ A	312 ■ B	313 ■ B	314 ■ B	315 ■ B	316 ■ B	317 ■ B	318 ■ B	319 ■ B	320 ■ A	
¥62,800	¥62,800	¥62,800	¥62,800	¥62,800	¥62,800	¥62,800	¥62,800	¥62,800	¥62,800	
211 ■ A	212 ■ B	213 ■ B	214 ■ B	215 ■ B	216 ■ B	217 ■ B	218 ■ B	219 ■ B	220 ■ A	
¥62,800	¥62,800	¥62,800	¥62,800	¥62,800	¥62,800	¥62,800	¥62,800	¥62,800	¥62,800	
106 ■ A	107 ■ B	108 ■ B	食堂							
¥57,800	¥57,800	¥57,800								

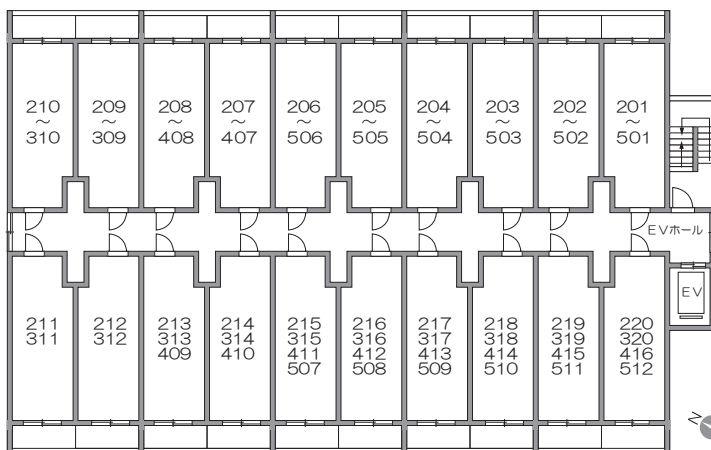
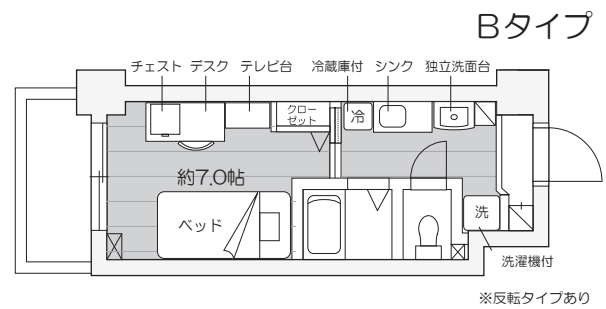
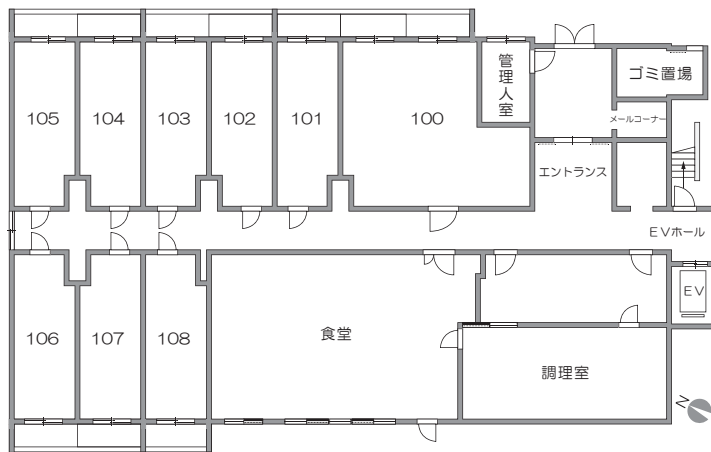
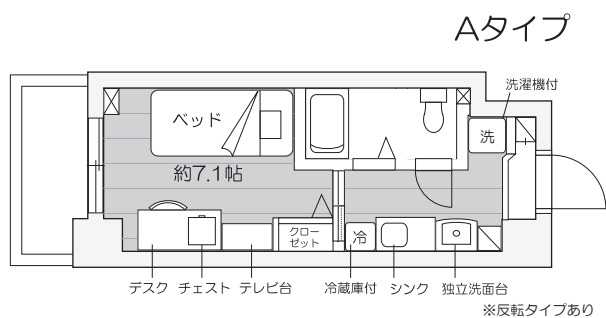
南西

■は家具家電付の居室/アルファベットは居室タイプ

【食事付】カレッジコート京都鴨川

月額費用			
賃料	53,300円 ~ 62,800円		
食費	29,800円(税込)	家具家電 利用料	賃料に含む
その他費用			
保証金	70,000円 (初回契約時のみ発生)	入館金	190,000円 (初回契約時のみ発生)
更新料	70,000円 (更新時のみ発生)	仲介 手数料	不要 (取引態様：貸主)
年間 管理費	240,000円		
物件概要(管理・交通・構造等)			
管理形態	管理人常駐(夫婦住み込み・24時間遠隔管理)		
交通	京都市営地下鉄烏丸線鞍馬口駅徒歩7分 京都市営地下鉄烏丸線今出川駅徒歩14分 京阪鴨東線出町柳駅徒歩15分 叡山電鉄叡山本線出町柳駅徒歩15分 京都市営地下鉄烏丸線北大路駅徒歩20分		
物件住所	京都市上京区不動前町2番		
竣工年月	2017年2月竣工		
構造規模	鉄筋コンクリート造 地上5階 建		
専有面積	18.18㎡~18.52㎡		
居室タイプ	1R:76戸		
契約期間	1年間(1年後の3/24まで)		
備考欄			
■管理費には共用部水道光熱費が含まれます。また、月払いも可能です。 ■当社が指定する補償内容の火災保険(1年11,000円)にご加入いただけます。 ■保証人代行サービスを弊社審査の上ご利用いただけます。(別途保証料が必要です) ■インターネット料金として月額3,300円/税込が必要です。 ■専有部電気水道代は、毎月一定額(月額7,150円/税込)を当社へお支払いいただきます。 ■専有部ガスは個人契約です。 ■全戸家具家電付き住戸です。家具家電利用料は賃料に含まれています。 ■門限はありません。 ■食事の提供時間は、朝 7:00~9:00 夜 18:00~22:00 とします。 日曜、祝日および夏季休暇(8月中旬5日間)冬季休暇(年末年始5日間)春季休暇(3月下旬11日間:3/21~3/31)は、食事を提供しません。			

間取図・平面図



【注意事項】 ■間取りや配置図等が現況と異なる場合は現況を優先します。 ■間取図の居室の帖数は概算数字です。 ■新築物件の場合は、工事進行の関係上完成時に若干仕様を変更することがあります。 ■広告有効期限：2022年8月31日